

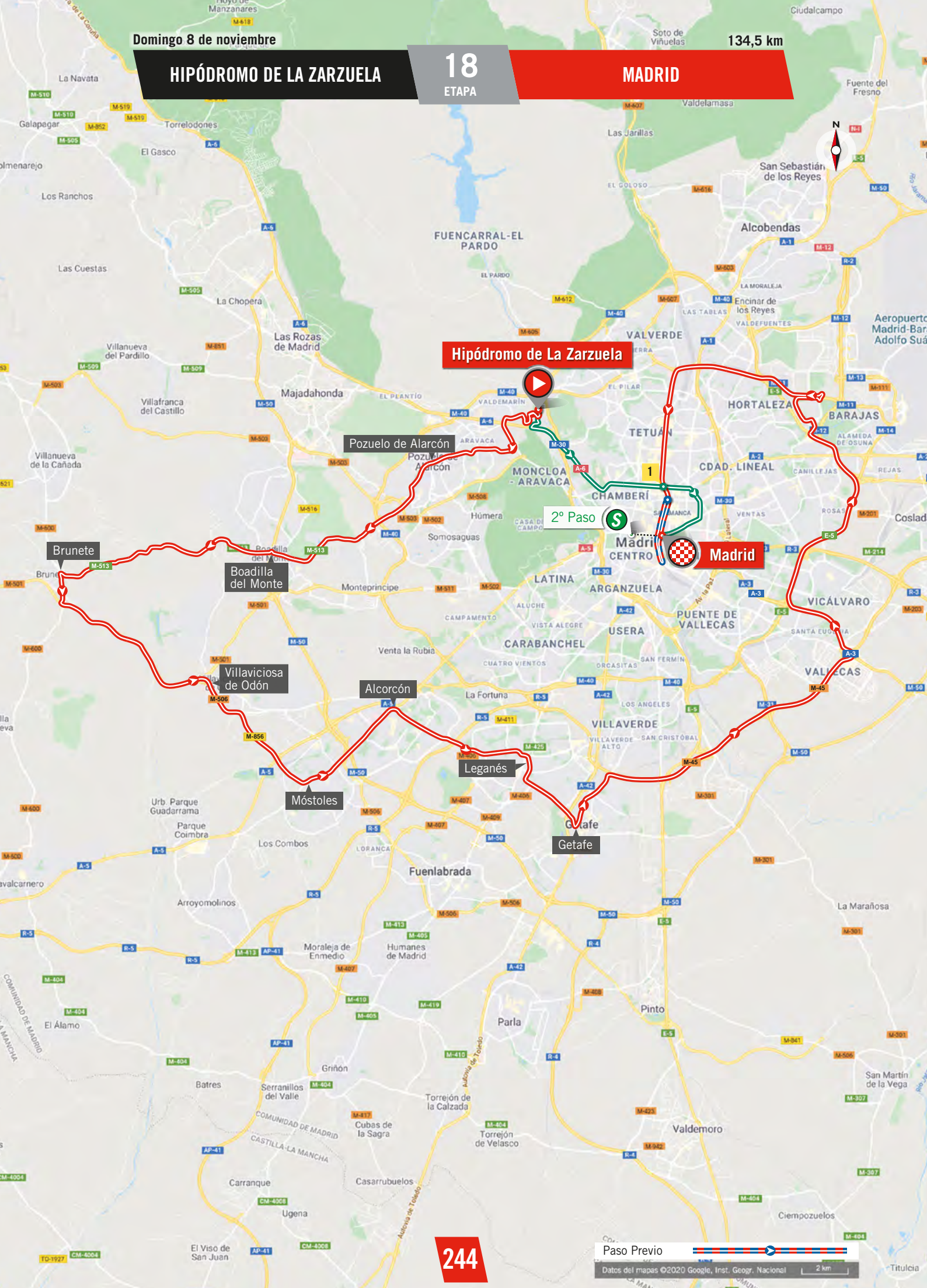
Domingo 8 de noviembre

134,5 km

# HIPÓDROMO DE LA ZARZUELA

18  
ETAPA

MADRID



244

Paso Previo

Datos del mapas ©2020 Google, Inst. Geogr. Nacional 2 km



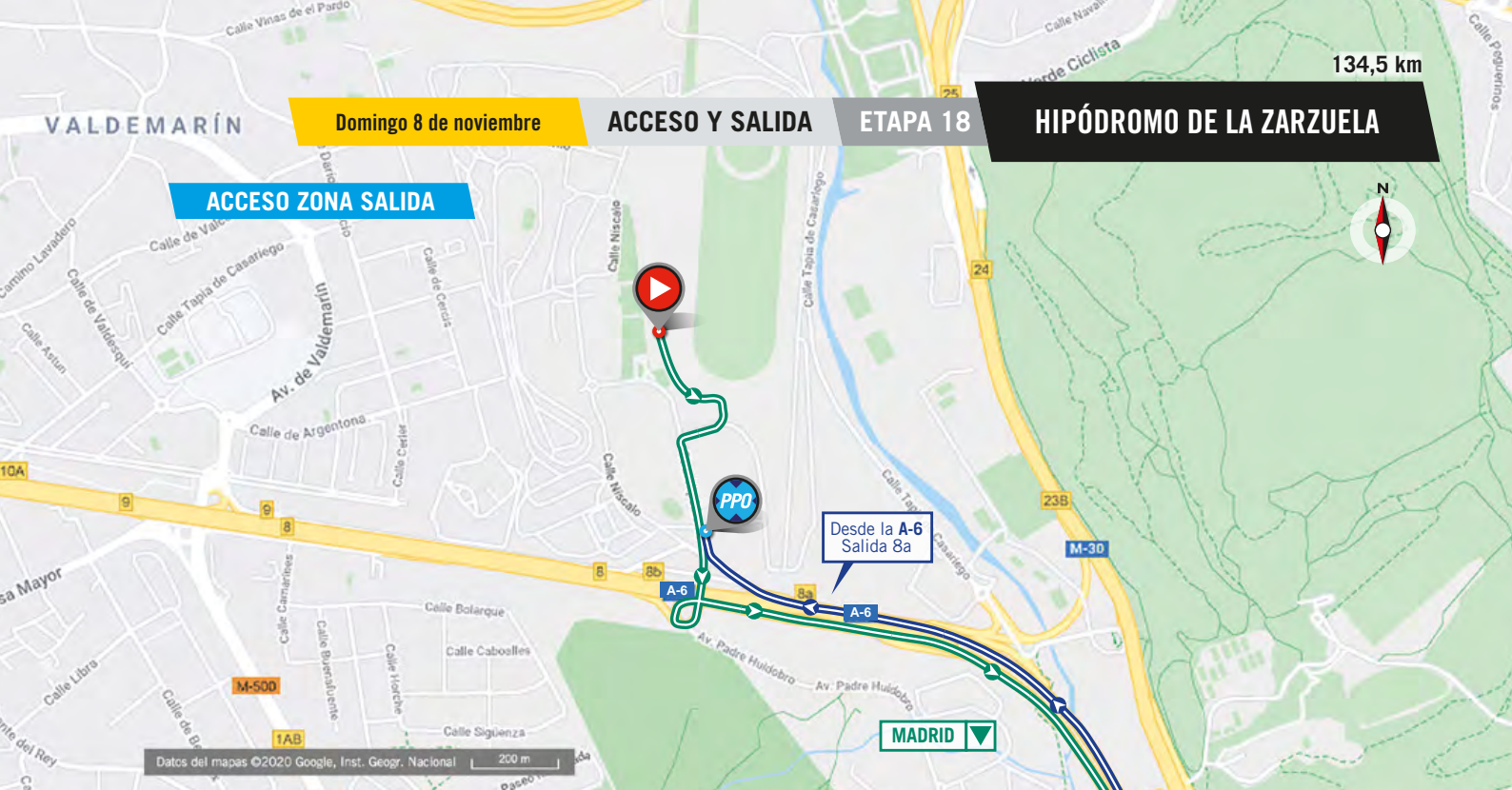
ETAPA 17

ÍNDICE

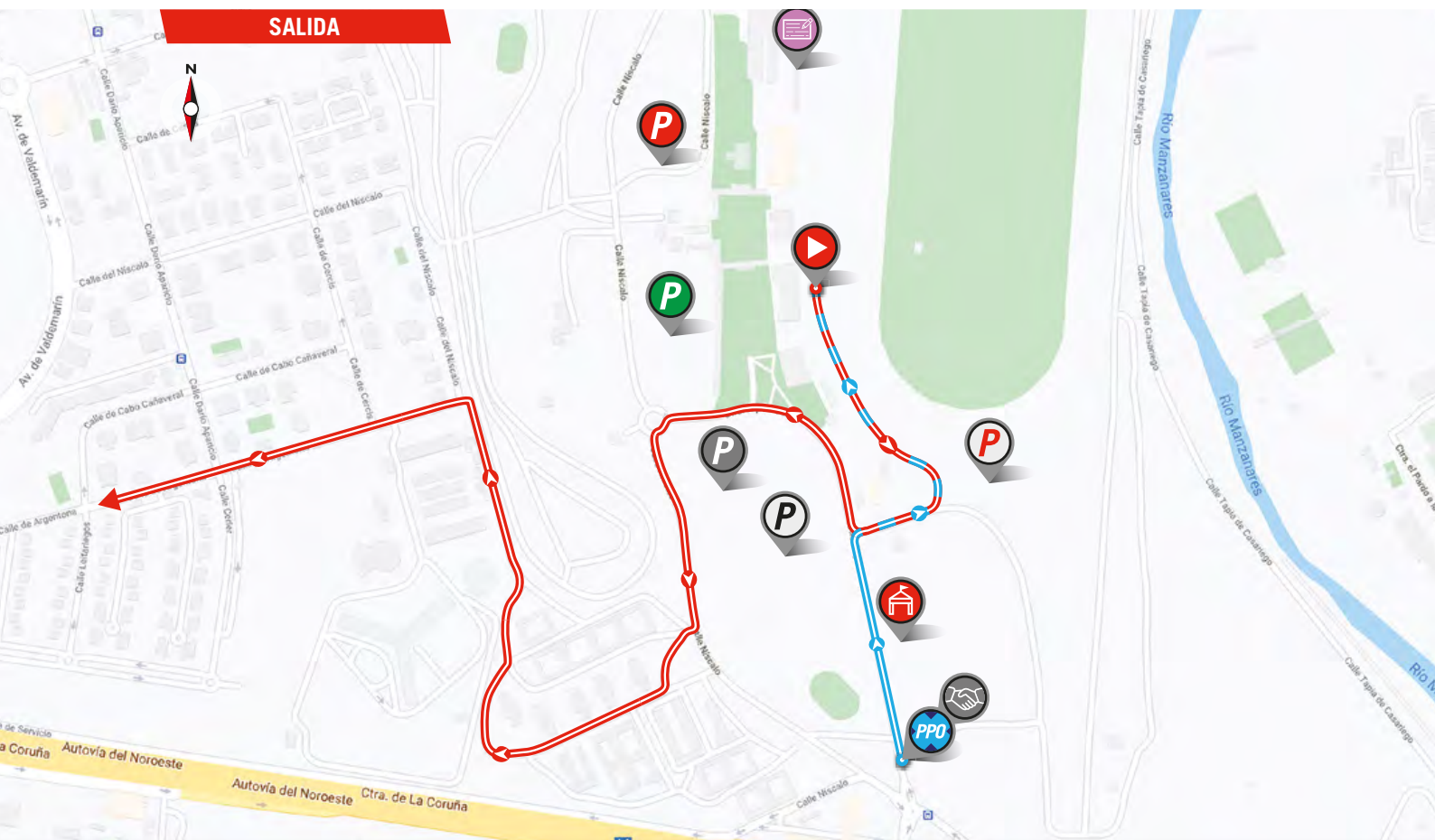


ETAPA 18

ACCESO ZONA SALIDA



SALIDA



**LÍNEA DE SALIDA**  
Av. Padre Huidobro, s/n

**PUNTO DE ENCUENTRO**  
Av. Padre Huidobro, s/n

**PARKING EQUIPOS**

**PARKING PRENSA**

**PUNTO PASO OBLIGATORIO**  
Ctra. Hipódromo, 2  
LAT 40°27'42.1"N  
LONG 3°45'26.0"W

**CONTROL DE FIRMAS**  
Av. Padre Huidobro, s/n  
De 12:44 a 13:29 h.

**DISTANCIA 300 m**

**PARKING INVITADOS**

**ACCESO INVITADOS**

**LLAMADA**  
13:34 h.

**PARKING ORGANIZACIÓN**

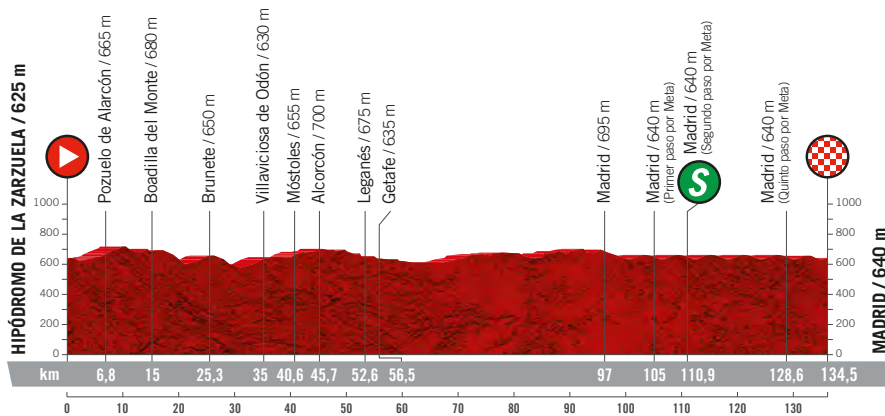
**PARKING DIRECCIÓN**

**SALIDA NEUTRALIZADA**  
Ctra. Hipódromo, C/ Niscalo, C/ de Argentina. **Total: 1,6 km.**

**SALIDA LANZADA**  
Por la Av. de Valdemarín a la altura de la C/ de Cercis izda. y Centro Nacional de Inteligencia dcha.

# ALTIMETRÍA

ETAPA 18  
DOMINGO 8 DE NOVIEMBRE



ALTITUD MÁX.: 715 m | Ascenso: 550 m



246



ETAPA 17

ÍNDICE



ETAPA 18

HIPÓDROMO DE  
LA ZARZUELA18  
ETAPA

MADRID

ALTITUD	KILÓMETROS		ITINERARIO	HORARIO PREVISTO		
	RECORRIDOS	A RECORRER		36 km/h	38 km/h	40 km/h
<b>COMUNIDAD DE MADRID</b>						
Salida neutralizada. 13:39 h.						
625	0,0	134,5	Salida lanzada por la Av. de Valdemarín a la altura de la C/ de Cercis izda. y Centro Nacional de Inteligencia dcha.	13:41	13:41	13:41
640	0,6	133,9	Rotonda izda. Av. de Valdemarín	13:42	13:41	13:41
645	0,7	133,8	Pasa a ser la <b>M-500</b> dirección Aravaca	13:42	13:42	13:42
645	0,8	133,7	Paso inferior <b>A-6</b> , <b>pirulos centrales (estrechamiento)</b>	13:42	13:42	13:42
635	1,5	133,0	Cruce dcha. salida <b>TAB</b> dirección Aravaca y Pozuelo de Alarcón	13:43	13:43	13:43
630	2,5	132,0	Giro dcha. dirección Aravaca por C/ Arroyo de Pozuelo, rotonda dcha. dirección Aravaca, se sigue por C/ Arroyo de Pozuelo	13:45	13:44	13:44
625	3,1	131,4	<b>Aravaca</b> . Plaza Sierra Paramera, Av. de Italia, Av. Juan XXIII	13:46	13:45	13:45
645	4,5	130,0	Estación de Pozuelo de Alarcón, Camino de las Huertas	13:48	13:48	13:47
665	6,8	127,7	<b>Pozuelo de Alarcón</b> . Camino de las Huertas	13:52	13:51	13:51
705	9,5	125,0	Pasa a ser la <b>M-513</b> , se sigue recto	13:56	13:56	13:55
680	15,0	119,5	<b>Boadilla del Monte</b> . <b>M-513</b>	14:06	14:04	14:03
640	25,0	109,5	Cruce rotonda izda. dirección Navalcarnero por la <b>M-600</b>	14:22	14:20	14:18
650	25,3	109,2	<b>Brunete</b> . <b>M-600</b>	14:23	14:20	14:18
655	26,3	108,2	Cruce izda. dirección Madrid por la <b>M-501</b>	14:24	14:22	14:20
600	33,4	101,1	Pasa a ser la <b>M-506</b>	14:36	14:33	14:31
630	35,0	99,5	<b>Villaviciosa de Odón</b> . <b>M-506</b>	14:39	14:36	14:33
645	36,3	98,2	Cruce dcha. dirección Móstoles por la <b>M-856</b> , C/ Granada, Plaza Héroes de la Libertad	14:41	14:38	14:35
655	40,6	93,9	<b>Móstoles</b> . Rotonda izda. por la Av. de Portugal, Av. Móstoles	14:48	14:45	14:41
700	45,7	88,8	<b>Alcorcón</b> . Rotonda dcha. por Av. Leganés ( <i>varias rotondas y respiraderos</i> )	14:57	14:53	14:49
690	48,5	86,0	Incorporación a la <b>M-406</b>	15:01	14:57	14:53
690	49,3	85,2	Dcha. dirección Leganés, rotonda se sigue recto por Av. Salvador Allende	15:03	14:58	14:54
675	52,6	81,9	<b>Leganés</b> . Av. Mar Mediterráneo, <i>resaltos</i> , Av. del Dos de Mayo, Av. Rey Juan Carlos I, dcha. Av. de la Mancha	15:08	15:04	14:59
650	53,8	80,7	Rotonda izda. dirección Getafe Av. Museo pasa a ser la <b>M-406</b>	15:10	15:05	15:01
635	56,5	78,0	<b>Getafe</b> . Ctra. Getafe, C/ Leganés, <i>resaltos</i> , rotonda izda. C/ de la Estación, <i>paso estrecho</i> , C/ Ferrocarril, rotonda dcha. Av. Federica de Montseny, Plaza Victoria Kent, <i>resaltos</i> Ctra. de Villaverde, Plaza Fuente de Goya	15:15	15:10	15:05
615	59,5	75,0	Rotonda dcha. dirección <b>M-45</b> Madrid <i>se va paralelo a la M-45</i>	15:20	15:14	15:10
610	63,2	71,3	Izda. por la <b>M-45</b> dirección Madrid	15:26	15:20	15:15
615	68,2	66,3	Dcha. salida 17 dirección Madrid-Valencia	15:34	15:28	15:23
640	71,3	63,2	Dcha. dirección Madrid-Valencia	15:39	15:33	15:27
655	71,7	62,8	Izda. dirección Madrid y paso superior <b>A-3</b> y <b>M-45</b>	15:40	15:34	15:28
660	73,0	61,5	Pasa a ser la <b>A-3</b> dirección Madrid	15:42	15:36	15:30
655	75,8	58,7	Giro dcha. salida 6 dirección Valencia <b>M-40 R-3</b>	15:47	15:40	15:34
670	76,0	58,5	Incorporación a la <b>M-40</b>	15:47	15:41	15:35
645	85,0	49,5	Giro dcha. por la <i>salida 7</i> dirección Av. 25 de Septiembre	16:02	15:55	15:48
655	85,3	49,2	Rotonda dcha. dirección Feria de Madrid, Av. del Consejo de Europa, Glorieta Juan de Borbón y Battenberg	16:03	15:55	15:48
664	85,6	48,9	Rotonda izda. por Av. de la Capital de España	16:03	15:56	15:49
670	86,0	48,5	<b>Iñema Feria de Madrid</b> . Campo de las Naciones, Rotonda izda. Av. del Partenón, rotonda dcha. C/ Ribera del Sena	16:04	15:56	15:50
685	87,9	46,6	Rotonda izda. dirección <b>M-40</b> , Gran Vía de Hortaleza, C/ Vía Dublín, C/ Ribera del Sena	16:07	15:59	15:52
680	87,6	46,9	Rotonda dcha. <i>Se sigue en paralelo a la M-11</i>	16:07	15:59	15:52
670	88,0	46,5	Glorieta Sintra. Izda. <i>paso superior M-11</i> . Rotonda izda. dirección <b>M-11</b>	16:07	15:59	15:53
680	89,0	45,5	Incorporación a la <b>M-11</b> , C/ Ariadna	16:09	16:01	15:54
725	94,5	40,0	Paso superior <b>A-1</b> , se sigue por la <b>M-11</b>	16:18	16:10	16:02
725	95,1	39,4	Se sigue recto Nudo Norte dirección Paseo de la Castellana	16:19	16:11	16:03
725	97,0	37,5	<b>Madrid</b> . Paso inferior Plaza de Castilla se sigue por Paseo de la Castellana, Plaza de Cuzco, Plaza de Lima, Plaza San Juan de la Cruz. Se sigue por Paseo de la Castellana, Plaza de Gregorio Marañón, Plaza de Emilio Castelar, <i>se entra en el circuito</i> , Paseo de la Castellana	16:22	16:14	16:06
650	102,0	32,5	Plaza de Colón, Paseo de Recoletos, Plaza de Cibeles, Paseo del Prado, Plaza Neptuno	16:31	16:22	16:14
625	103,9	30,6	Plaza del Emperador Carlos V (Atocha), <i>giro de 180°</i> Paseo del Prado, Plaza Neptuno	16:34	16:25	16:16
640	105,0	29,5	Plaza Cibeles. <i>Primer paso por línea de Meta</i> Paseo de Recoletos, Plaza de Colón	16:30	16:21	16:13
665	107,2	27,3	Plaza de Emilio Castelar, <i>100 m antes giro de 180°</i> se sigue por Paseo de Recoletos	16:39	16:30	16:21
640	108,5	26,0	Plaza de Cibeles	16:41	16:32	16:23
640	110,9	23,6	<i>Segundo paso por línea de Meta</i>	16:45	16:36	16:27
640	116,8	17,7	<i>Tercer paso por línea de Meta</i>	16:55	16:45	16:36
640	122,7	11,8	<i>Cuarto paso por línea de Meta</i>	17:05	16:54	16:45
640	128,6	5,9	<i>Quinto paso por línea de Meta</i>	17:15	17:04	16:53
640	134,5	0,0	<b>Madrid. META</b>	17:25	17:13	17:02

PASOS CON PRECAUCIÓN  
BANDERAS AMARILLAS

RD-RI-R = Rtda., R = Resaltos, SC = Setos, M = Medianas, GD = Curvas y cruces a la derecha, GI = Curvas y cruces a la izquierda, PE = Paso estrecho, T = Túnel

RI 0,6 - R 0,7 - GD 1,5 - GD 1,7 - RD 2,1 - R 3,1 - R 4,3 - R 4,8 - R 5,5 - R 6,2 - RI 7,2 - R 7,4 - RD 7,7 - R 9,5 - R 9,7 - R 10,5 - R 12,2 - RD 13,6 - R 14,3 - R 15 - R 15,7 - R 17,8 - RI 25 - R 25,3 - R 25,8 - RI 26,3 - RD 36,3 - R 38,6 - R 39 - R 40 - R 40,3 - RI 40,6 - R 41 - R 41,6 - R 43,5 - R 44,5 - R 45 - RD 45,5 - RD 45,7 - R 46 - R 46,3 - R 47 - R 47,4 - R 47,4 - R 47,7 - R 48,1 - RI 48,4 - RD 48,5 - GD 48,5 - R 49,6 - R 49,9 - R 50,2 - RI 50,6 - R 51 - R 51,3 - R 51,6 - R 52 - RI 52,3 - R52,5 - GD 52,6 - R 63,3 - RI 53,8 - R 54,9 - R 55,5 - RI 56,7 - R 57,5 - R 57,6 - RD 58,3 - R 58,6 - R 59,1 - R 59,4 - RD 59,5 - GD 68,2 - GD 71,3

247

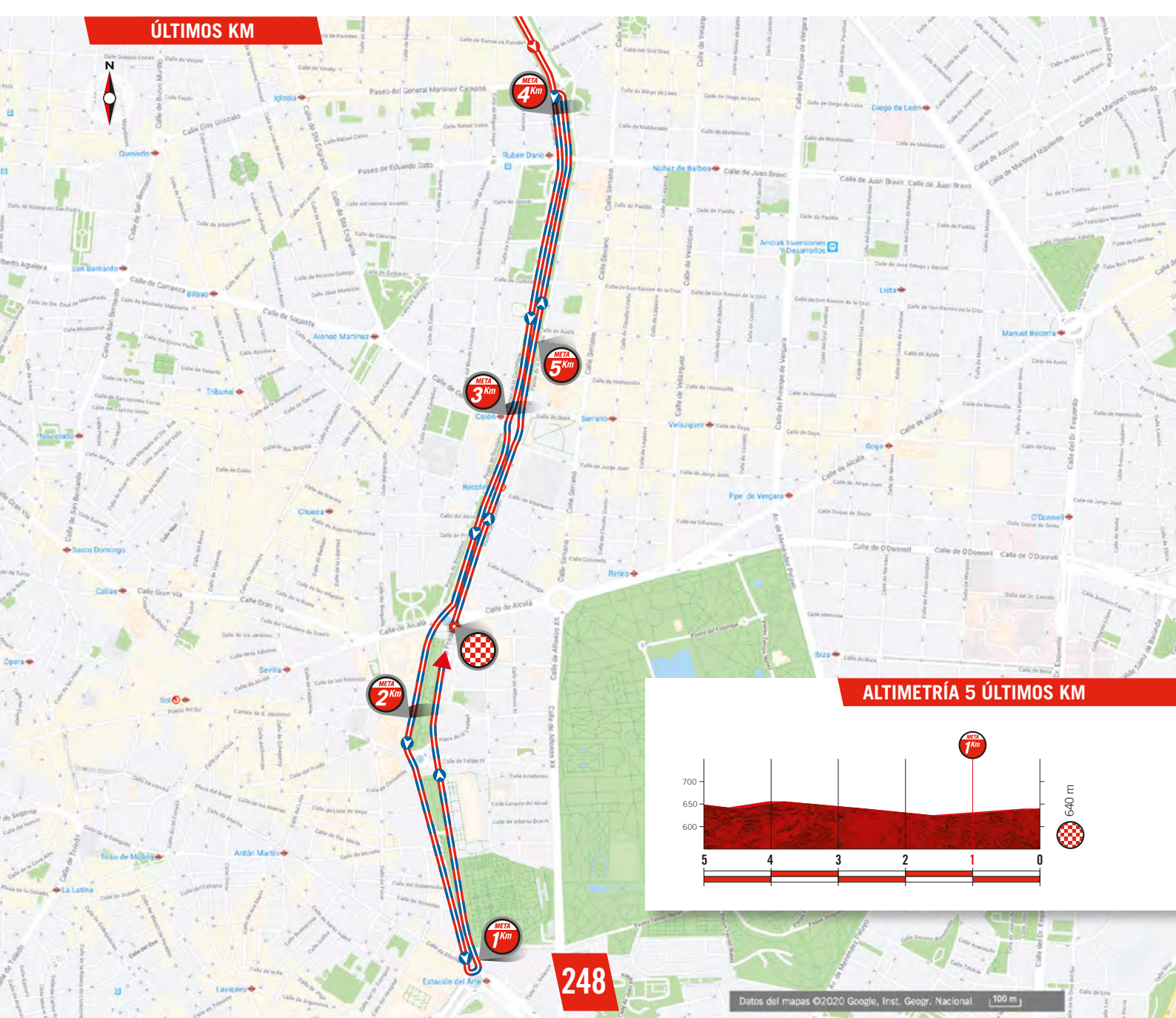
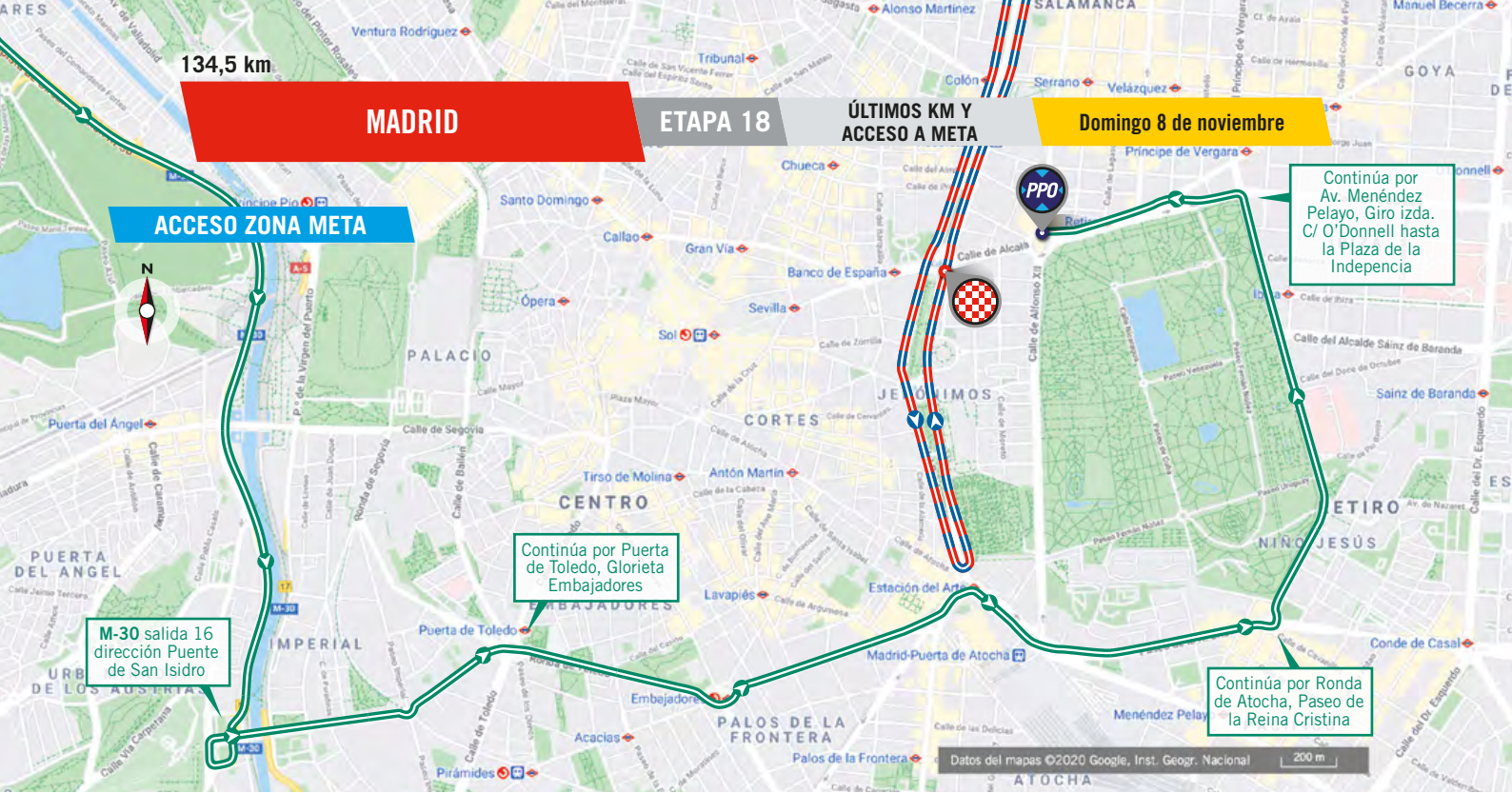


ETAPA 17

ÍNDICE



ETAPA 18



ETAPA 17

ÍNDICE



ETAPA 18

Domingo 8 de noviembre

META

ETAPA 18

MADRID

134,5 km



**LÍNEA DE META**

Paseo del Prado, s/n  
Plaza de Cibeles



**PUNTO PASO OBLIGATORIO**

Plaza de la Independencia,  
Lat 40°25'11.7"N  
Long 3°41'21.3"W



**DESVÍO DE COCHES**

Plaza de la Lealtad



**SALA PRENSA**

C/ Montalbán, 1  
28014 Madrid



**OFICINA PERMANENTE**

Ayuntamiento de Madrid  
Galería de Cristal de Centro  
Centro Cibeles  
C/ Montalbán, 1  
28014 - Madrid



**DISTANCIA A META**

50 m



**PARKING EQUIPOS**

C/ de Alcalá, entre Plaza de la  
Independencia y Plaza de Cibeles



**DISTANCIA A META**

100 m



**PARKING ORGANIZACIÓN**



**PARKING PRENSA**



**PARKING INVITADOS**

Datos del mapas ©2020 Google, Inst. Geogr. Nacional 50 m

249



ETAPA 17

ÍNDICE



ETAPA 18