

FEDERACION EXTREMEÑA  
DE CICLISMO



EXTREMADURA

Deporte desde la Base

# JUDEX AUTONÓMICOS DE MÉRIDA

## E.C MÉRIDA

### MÉRIDA (BADAJOZ)

FEDERACION EXTREMEÑA  
DE CICLISMO



FEDERACION EXTREMEÑA  
DE CICLISMO



EXTREMADURA

Deporte desde la Base



**13:45 a 16:45 h.-** Confirmación de inscripciones y recogida de dorsales y avituallamiento en el Velódromo Municipal José M<sup>a</sup> Lozano.

✓ Es imprescindible llevar la licencia federativa.

**16:45 a 16:55 h.-** Reunión de directores en el Velódromo Municipal José M<sup>a</sup> Lozano.

**17:00 h.-** Comienzo de las competiciones de forma simultanea de las dos modalidades (Carretera y Gymkhana) en el siguiente orden de salida:

**17:00h.** Recogida de avituallamiento para los clubes en el Velódromo Municipal José M<sup>a</sup> Lozano tras realizar la inscripción.

## TIMING

**CIRCUITO CARRETERA:** Promesas (no puntuable para clasificación) Principiantes, Alevines, Infantiles. Los Cadetes, Juniors realizarán el recorrido en línea.

ORDEN COMPETICIONES	Nº vueltas circuito 0,333
Promesas femeninas	Vuelta al circuito
Promesas masculinas	Vuelta al circuito
Principiantes femeninos	Scratch
Principiantes masculinos	Scratch
Alevín femeninas	Scratch
Alevín masculinas	Scratch
Infantil femenino	Scratch y eliminación
Infantil masculino	Scratch y eliminación
Cadete M/F, y junior F	Circuito en línea (1 vuelta 40 kms)
Junior M	Circuito en línea (2 vueltas, 78.85 kms)

**\*En función de la participación podrá haber modificaciones.**

**GYMKANA:** Promesas, principiantes, alevines e infantiles al finalizar la prueba en circuito.

**PRUEBA EN LÍNEA:**

Los corredores juniors tomarán la salida a las **17:00**, posteriormente antes del primer paso por la rotonda que se dirige hacia la N630, saldrán las féminas juniors y cadetes, y posteriormente la categoría cadetes masculino.





Os recordamos que para dar apoyo desde coche en la prueba en línea es necesario tener al menos 3 corredores en el equipo y licencia de director deportivo en vigor

### RUTOMETRO

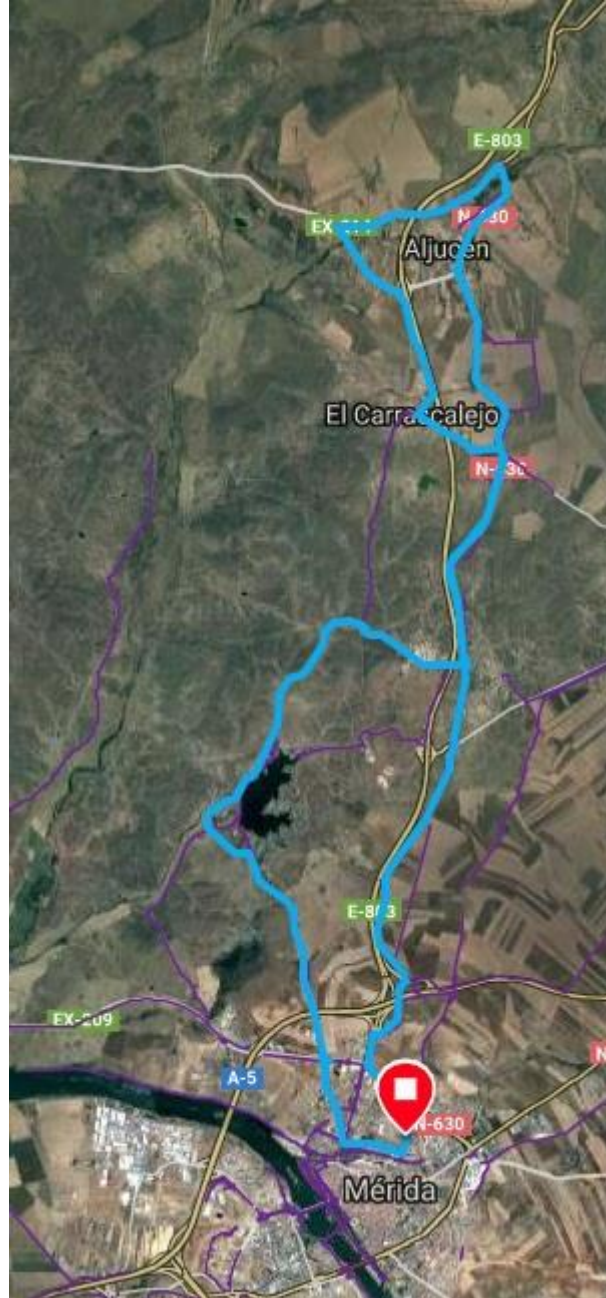
FEDERACION EXTREMEÑA DE CICLISMO			III PRUEBA JUDEX AUTONÓMICOS CARRETERA MÉRIDA		25/05/2019				
Categorías cadetes y juniors (masculinos y femeninos)									
Km. Parciales	Km. Totales	Km. Restantes	ITINERARIO Y LOCALIDADES				Media Horaria 36 km/h	Media Horaria 39 km/h	
0	0	80,3	SALIDA DESDE EL VELÓDROMO MUNICIPAL DE MÉRIDA					36	39
0,1	0,1	80,2	Continuamos recto por la calle Camino Viejo de Mirandilla				0:00:10		0:00:09
0,4	0,5	79,8	Rotonda, TERCERA salida . Cogemos dirección N630				0:00:50		0:00:46
0,4	0,9	79,4	Rotonda continuamos recto				0:01:30		0:01:23
0,5	1,4	78,9	Rotonda, PRIMERA salida dirección N630				0:02:20		0:02:09
0,5	1,9	78,4	Rotonda, PRIMERA salida dirección N630				0:03:10		0:02:55
1	2,9	77,4	Rotonda, SEGUNDA salida dirección N630				0:04:50		0:04:28
4,1	7	73,3	Rotonda, SEGUNDA salida dirección N630				0:11:40		0:10:46
4,9	11,9	68,4	Giro a la IZQUIERDA DIRECCIÓN Carrascalejos po BA045				0:19:50		0:18:18
1,55	13,45	66,85	Entrada a la localidad de Carrascalejos y giramos a la DERECHA por la extrarradio dirección Aljucen				0:22:25		0:20:42
2,1	15,55	64,75	Rotonda, TERCERA salida . Cogemos dirección EX214				0:25:55		0:23:55
1,55	17,1	63,2	Giro a la DERECHA, continuamos por la EX214				0:28:30		0:26:18
2,7	19,8	60,5	Giro a la DERECHA, cogemos la N630 dirección Aljucen				0:33:00		0:30:28
1,85	21,65	58,65	Rotonda, TERCERA salida, continuamos por la N630 Dirección Mérida				0:36:05		0:33:18
6,75	28,4	51,9	Giramos a la derecha dirección Proserpina				0:47:20		0:43:42
0,25	28,65	51,65	Giramos a la derecha dirección Proserpina				0:47:45		0:44:05
5,2	33,85	46,45	Giro a la derecha en Proserpina				0:56:25		0:52:05
0,25	34,1	46,2	Rotonda, SEGUNDA salida				0:56:50		0:52:28
1,3	35,4	44,9	Rotonda, PRIMERA salida (Avenida del Lago)				0:59:00		0:54:28
3,42	38,82	41,48	Rotonda, TERCERA salida, cogemos LA EX-209 dirección N630				1:04:42		0:59:43
0,6	39,42	40,88	Rotonda, TERCERA salida, cogemos dirección N630				1:05:42		1:00:39
0	39,42	40,88	ROTONDA N 630. SALIDA DE LOS CADETES Y FÉMINAS JUNIORS Y CADETES				1:05:42		1:00:39
<b>COMIENZO SEGUNDA VUELTA</b>									
0,5	39,92	40,38	Rotonda, PRIMERA salida dirección N630				1:06:32		1:01:25
0,5	40,42	39,88	Rotonda, PRIMERA salida dirección N630				1:07:22		1:02:11
1	41,42	38,88	Rotonda, SEGUNDA salida dirección N630				1:09:02		1:03:43
4,1	45,52	34,78	Rotonda, SEGUNDA salida dirección N630				1:15:52		1:10:02
4,9	50,42	29,88	Giro a la IZQUIERDA DIRECCIÓN Carrascalejos po BA045				1:24:02		1:17:34
1,55	51,97	28,33	Entrada a la localidad de Carrascalejos y giramos a la DERECHA por la extrarradio dirección Aljucen				1:26:37		1:19:57
2,1	54,07	26,23	Rotonda, TERCERA salida . Cogemos dirección EX214				1:30:07		1:23:11
1,55	55,62	24,68	Giro a la DERECHA, continuamos por la EX214				1:32:42		1:25:34
2,7	58,32	21,98	Giro a la DERECHA, cogemos la N630 dirección Aljucen				1:37:12		1:29:43
1,85	60,17	20,13	Rotonda, TERCERA salida, continuamos por la N630 Dirección Mérida				1:40:17		1:32:34
6,75	66,92	13,38	Giramos a la derecha dirección Proserpina				1:51:32		1:42:57
0,25	67,17	13,13	Giramos a la derecha dirección Proserpina				1:51:57		1:43:20
5,2	72,37	7,93	Giro a la derecha en Proserpina				2:00:37		1:51:20
0,25	72,62	7,68	Rotonda, SEGUNDA salida				2:01:02		1:51:43
1,3	73,92	6,38	Rotonda, PRIMERA salida (Avenida del Lago)				2:03:12		1:53:43
3,42	77,34	2,96	Rotonda, SEGUNDA salida, continuamos Avenida del Lago, dirección Mérida				2:08:54		1:58:59
0,46	77,8	2,5	Rotonda TERCERA SALIDA, COGEMOS Avda de la Plata				2:09:40		1:59:42
0,15	77,95	2,35	Rotonda SEGUNDA salida, cogemos dirección Avenida los Milagros				2:09:55		1:59:55
0,9	78,85	0,5	Rotonda SEGUNDA salida, dirección Calle Mirandilla				2:11:25		2:01:18
0,4	79,25	0	META (C/ Mirandilla)				2:12:05		2:01:55

### PERFIL





MAPA





# JUDEX CICLISMO

Los Juegos Deportivos Extremeños (JUDEX) en la especialidad de ciclismo tienen como objetivo general desde que empezaron a celebrarse, fomentar la práctica del ciclismo entre los jóvenes extremeños, para integrar hábitos de vida saludable en todos sus practicantes. Nos gusta también destacar lo enriquecedor de estos juegos deportivos y lo positivo que resultan en la formación de los jóvenes, sin olvidar además que son una estupenda oportunidad de viajar por múltiples localidades de Extremadura y compartir afición y diversión con otros chicos y chicas de la región, trabajando para educar en valores y socializar a los escolares.

Fomentar la práctica del ciclismo como deporte educativo a través de la competición. Mejorar la condición física de los jóvenes, alejándolos de hábitos poco saludables. Aumentar el número de pruebas ciclistas en Extremadura, tanto a nivel competitivo como de promoción. Inculcar hábito de vida saludable mediante la práctica del ciclismo. Crear una base de jóvenes ciclistas que nos aseguren la continuidad del ciclismo en nuestra comunidad.

## OBJETIVOS DEPORTIVOS

## OBJETIVOS FORMATIVOS

Inculcar los valores que integra el ciclismo entre los más jóvenes. Contribuir a socializar a los jóvenes extremeños alejándolos de malos hábitos de vida. Conocer el entorno que nos rodea mediante el ciclismo. Conocer y aplicar los fundamentos técnicos del ciclismo. Conocer la mecánica de la bicicleta. Fomentar la autoestima como base del desarrollo equilibrado de la personalidad. Integrar al alumno en el grupo social, desechando conductas antisociales y agresivas. Adoptar hábitos de higiene, limpieza, alimentación, posturales y de ejercicios físicos en su conducta.





## JUDEX BTT

El calendario de JUDEX zonal tendrá aproximadamente 25 pruebas repartidas por toda la geografía extremeña. Muchas de estas pruebas se harán coincidir con pruebas del circuito de Open Extremadura BTT Maratón, Copa Federación y Open Extremadura Rally, con el objetivo de mostrar a los escolares las mejores pruebas del calendario extremeño, sirviéndoles de motivación para no abandonar estas prácticas con el paso del tiempo.

## ZONALES

Las pruebas zonales tendrán las siguientes características:

La organización de la prueba irá a cargo de la federación, dinamizador deportivo y/o club. Podrán participar todos los niños y niñas con licencia federativa en vigor, y las licencias de un día de la localidad organizadora. Las categorías serán promesas, principiantes, alevines, infantiles, cadetes y junior para BTT en circuito cerrado al tráfico. Los circuitos serán de dificultad técnica baja.

## AUTONÓMICOS

Se celebrarán 4 pruebas de carácter autonómico con las siguientes características:

La organización de la prueba irá a cargo de la federación y un club. La participación máxima será de 300 participantes. Las categorías serán promesas y principiantes para gymkhana y alevines, infantiles, cadetes y junior para BTT, en circuito cerrado al tráfico. Los circuitos serán de dificultad técnica media.





## JUDEX CARRETERA

Se celebrarán 4 pruebas de carácter autonómico con las siguientes características:

La organización de la prueba irá a cargo del club de la localidad y de la federación. Las modalidades serán Gymkhana y Carretera. Las categorías promesas competirán únicamente en Gymkhana. Infantiles, alevines y principiantes disputarán gymkhana y prueba en línea en circuito cerrado al tráfico. Las categorías cadetes y juniors competirán se celebrarán en circuito abierto con el objetivo de aumentar el nivel de nuestros deportistas en esta modalidad.

Los circuitos serán de dificultad técnica media.

Pese a contar con excelentes deportistas de alto nivel, y ser una modalidad atractiva para los jóvenes, es poco conocida. Desde la federación Extremeña de Ciclismo estamos trabajando actualmente en la organización futura de pruebas para este circuito.

## JUDEX BMX

## JORNADAS CONVIVENCIA JUDEX

Se realizará al menos una convivencia de las categorías infantil y cadete durante la temporada. Son encuentros de aproximadamente 50 niños en los que se realizan una serie de juegos no competitivos con bicicleta. Antes o después se realiza una ruta que puede ser de paseo urbano o por caminos, dependiendo de la ubicación de esta convivencia. En estos paseos siempre se procura que se visitan lugares de interés cultural o natural.

La clausura se celebrará en la última prueba puntuable y están invitados a ella todos los participantes. En ella se realizará una competición (BTT, gymkhana y carretera), se entregarán los galardones a los mejor clasificados de la temporada. La organización de la misma irá a cargo del club local y/o de la federación.

## CLAUSURA JUDEX



# CALENDARIO 2019

## JUDEX AUTONÓMICOS

FECHA	PRUEBA	CLUB	LUGAR
9-feb.	JUDEX AUTONOMICOS DE PLASENCIA BTT	GR-100 MTB C.D.	PLASENCIA
9-mar.	JUDEX AUTONOMICOS BTT JEREZ DE LOS CABALLEROS BTT	JEREZ DE LOS CABALLEROS C.C.	JEREZ DE LOS CABALLEROS
6-abr.	JUDEX AUTONOMICO ZAFRA BTT	P-DAL ZAFRA E.C.	ZAFRA
25-may.	JUDEX BTT CACERES BTT	CACERES BIKE E.C	CACERES
16-feb.	I PRUEBA JUDEX AUTONOMICOS CARRETERA	QUINTANA ES NATURAL C.C.	QUINTANA DE LA SERENA
23-mar.	JUDEX TRUJILLO CARRETERA	FRANCISCO PIZARRO A.D.C	VALDEFUENTES
11-may.	JUDEX AUTONOMICOS MERIDA CARRETERA	MERIDA E.C.	MERIDA
8-jun.	JUDEX DON BENITO CARRETERA	GUADIANA P.C.	DON BENITO

## PRUEBAS PROMOCIÓN BTT

Este calendario se elabora a lo largo del año, con una previsión de unas 25 pruebas de promoción. Se publicita cada una de ellas en el momento de abrir las inscripciones a través de los soportes de los clubes y de la propia federación Extremeña de Ciclismo.





Para regular estas prácticas ciclistas, se promulgó esta normativa específica de ciclismo, asumiendo y complementando la normativa general de los JUDEX, y las normativas técnicas de la Real Federación Española de Ciclismo y la Federación Extremeña de Ciclismo.

## NORMATIVA

## PARTICIPANTES

Podrán participar todos aquellos equipos y deportistas pertenecientes a centros de enseñanza, clubes deportivos, asociaciones deportivas, patronatos municipales, etc, de la Comunidad Autónoma de Extremadura que cumplan los requisitos de la convocatoria general de los JUDEX, dentro de los plazos señalados.

Nuestra finalidad primordial, que debe englobar los objetivos y actividades que nos planteemos, debe tratar de inculcar y desarrollar una formación integral de la personalidad de nuestros alumnos. Debiendo guiar nuestros planteamientos y actuaciones, por encima del logro de efímeros éxitos deportivos.

## CATEGORÍAS Y EDADES

Los participantes atendiendo a su edad se distribuirán en:

**PROMESAS** - Menores de 8 años (Nacidos a partir de 2011)

**PRINCIPIANTES** - 8 a 10 años (2009/2010)

**ALEVINES** - 11 y 12 años (2007/2008)

**INFANTILES** - 13 y 14 años (2005/2006)

**CADETES** - 15 y 16 años (2003/2004)

**JUNIOR** - 17 y 18 años (2001/2002).

**FÉMINAS:** Se realizará una clasificación para cada categoría y edad.





# EQUIPOS Y CICLISTAS

Podrán participar tanto por equipos como individualmente, en cualquiera de las modalidades de su categoría, que determina esta normativa específica de ciclismo.

La participación será mixta, tanto masculina como femenina, posibilitando experiencias que propicien la coeducación y convivencia.

## INSCRIPCIONES

Los interesados en inscribir a los escolares en las diferentes pruebas JUDEX, tendrán que tramitar dichas inscripciones a través la web de la Federación Extremeña de Ciclismo ([www.ciclismoextremadura.es](http://www.ciclismoextremadura.es)) en el apartado de la prueba que estará integrada en el calendario anual.

### **JUDEX AUTONÓMICOS**

Para inscribirse en las pruebas de los JUDEX Autonómicos los deportistas deben acceder a la plataforma y tendrán que disponer de licencia federativa en vigor o participar con licencia de un día (sólo deportistas extremeños), la cual se expedirá al formular la inscripción. El plazo de inscripción finalizará el martes anterior a la fecha de la prueba a las 23:59h. No se permitirán inscripciones el mismo día de la prueba.

### **JUDEX ZONALES**

Para inscribirse en las pruebas de promoción o JUDEX Zonales los deportistas federados deben acceder a la plataforma o formalizar la inscripción.

Se permitirá la participación de licencias de un día, pero sólo para los niños y niñas de la localidad organizadora de la prueba, la cual tramitará las licencias de un día a través del club organizador. El plazo de las licencias de un día finalizará el miércoles anterior a la celebración de la prueba.





# MODALIDADES JUDEX AUTONÓMICOS

Se ofrece la posibilidad de participación en las modalidades de Gimkhana, Carretera, BTT, Trialsín y Bmx.

Los deportistas sólo podrán inscribirse y participar en cada encuentro ciclista en una sola modalidad de su categoría.

Excepto en Gymkhana donde a partir de principiantes no podrán utilizar bicicletas de menos de 20 pulgadas, se facilitará la utilización de cualquier tipo de bicicleta en las diferentes modalidades, como modo de promoción de este deporte, tratando de facilitar y fomentar la participación de los niños y niñas.

#### Modalidades por categorías:

La prueba de Gymkhana constará de un circuito cerrado con diferentes habilidades con bici, hasta un máximo de 12 estaciones.

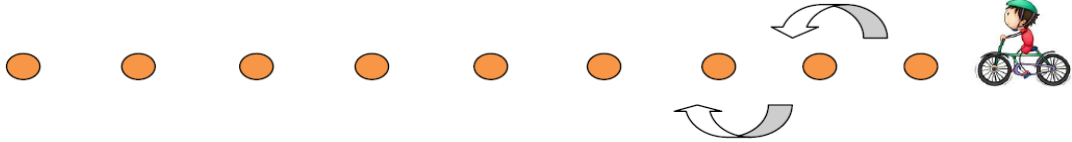




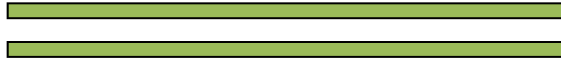
# GymKana



1. **LABERINTO LINEAL SIMPLE:** Sobre un total de 8 conos. Distancia entre conos UN METRO y MEDIO.



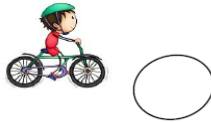
2. **PASO ESTRECHO DE 6m:** Separación del paso estrecho 15cm. El paso estrecho será delimitado por "setas" o "conos Chinos".



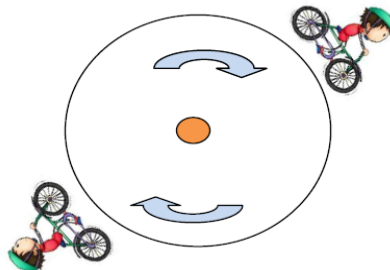
3. **PASO ALTURA:** Altura aproximada de 1,3m.



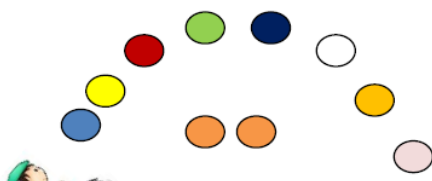
4. **SURPLACE:** Detenerse durante 5 segundos en un círculo de 1m de diámetro.



5. **VUELTA AL CIRCULO:** Circulo con un diámetro de tres metros. Realizar dos vueltas.



6. **CURVA A LA DERECHA:** Curva acentuada a la derecha delimitadas con conos.



## CARRETERA Y BTT

Las competiciones en circuitos de carretera y de BTT deberán estar cerradas al tráfico de vehículos y personas, estando delimitados sobre una distancia máxima determinada por esta normativa y reuniendo todas las medidas de seguridad necesarias.

El resto de pruebas de las diferentes modalidades deportivas, deberán reunir los permisos o autorizaciones, condiciones y características necesarias para un desarrollo normal de la actividad.

	Promesas	Principiante	Alevines	Infantiles	Cadetes	Junior
<b>Gymkhana</b>	SI	SI				
<b>Carretera</b>	Des: 46x18	Max. 1,5 Km Des: 46x18	Max. 5 Km Des: 46x16	Max. 15 Km. Des: 48x16	Max. 30 Km. 52x16	40 km 52x14
<b>BTT</b>			Max. 3 Km	Max. 8 Km.	Max. 15 Km.	20 km

## SISTEMA DE COMPETICIÓN

Las competiciones de las diferentes modalidades de JUDEX autonómicos se realizarán desde febrero a junio, mediante puntuación en todas las pruebas, y de ámbito autonómico.

El calendario que confeccionará la Federación Extremeña de Ciclismo, tendrá pruebas en diferentes zonas de la geografía extremeña.

En cada prueba ciclista del Circuito se confeccionará una clasificación individual para cada modalidad y categoría de las diferentes pruebas realizadas, con unos puntos que se acumularán para la clasificación general individual final. Las clasificaciones serán masculinas y femeninas.

En cuanto al aspecto técnico de cada prueba se aplicará la normativa de la Real Federación Española de Ciclismo, las aportaciones de la Federación Extremeña de Ciclismo y lo que desarrolla puntualmente esta normativa específica. Haciendo especial hincapié en la obligatoriedad del casco, la utilización de desarrollos adecuados, etc.

Las licencias de un día podrán participar en los judex autonómicos, pero no puntuarán en la clasificación general.

# SISTEMA DE PUNTUACIÓN

## Clasificación individual de la prueba:

Gimkhana: Promesas, según los puntos obtenidos por la superación de las diferentes estaciones de habilidad con bici. Cada estación tendrá un número de puntos determinados de antemano y en caso de empate decidirá el menor tiempo invertido.

En la categoría principiantes la puntuación se obtendrá de los puntos obtenidos de la gimkhana y la prueba competitiva. En caso de empate desempatará la prueba de gimkhana.

Circuitos en carretera y BTT: Alevines, Infantiles, Cadetes y Juveniles. Según los puestos obtenidos en la entrada en meta. Caso de igualdad no apreciable se dará ex aequo, repartiéndose los puntos en disputa por igual entre todos los clasificados. Si hubiese muchos participantes y se detectase cierto riesgo de peligro, se realizarán series o sectores eliminatorios.

Clasificación General Individual: A las clasificaciones individuales de cada prueba, se aplicará de cara a la clasificación general final, la siguiente baremación de puntos según el reglamento aplicable a la Copa de España de Ciclismo en Carretera: 1º/60 puntos, 2º/54 pts, 3º/49pts, 4º/45pts, 5º/41pts, 6º/37pts, 7º/33pts, 8º/30pts, 9º/28pts, 10º/26pts, 11º/24pts, 12º/22pts, 13º/10pts, 14º/18pts, 15º/16pts, 16º/14pts, 17º/12pts, 18º/10pts, 19º/8pts, 20º/7pts, 21º/6pts, 22º/5pts, 23º/4pts, 24º/3pts, 25º/2pts.

Con la suma de los puntos obtenidos en las diferentes pruebas, se creará la Clasificación General Individual para cada modalidad y categoría, masculina y femenina. En caso de algún empate en puntos, decidirá a favor de quién haya hecho mejor o mejores puestos.

El ganador/a de la clasificación general será el deportista con más puntos de la suma de los 8 mejores resultados de las 9 pruebas puntuables de los JUDEX Autonómicos.

## DESPLAZAMIENTOS

El ciclismo por su idiosincrasia y especialmente por el traslado de la bicicleta, entraña algunas dificultades en la organización de los desplazamientos, que deberán tener cobertura en los seguros que se tramiten.

La Federación Extremeña de Ciclismo coordinará los desplazamientos con los diferentes clubes o centros escolares que, bien utilizarán sus propios medios, o se contratarán autobuses para el desplazamiento de corredores. Buscando desplazamientos colectivos en su organización desde la Federación, al disputarse pruebas de varias categorías.

Los desplazamientos de deportistas y demás componentes del equipo, así como el desarrollo de las pruebas deberá ser cubierto por el seguro de responsabilidad civil que se suscriba.

La Federación Extremeña de Ciclismo no se hará responsable de aquellos desplazamientos que se efectúen sin su supervisión y autorización.

En todos los desplazamientos, los ciclistas deberán ir acompañados por un delegado, director deportivo o persona responsable mayor de edad.

Para economizar gastos la Federación Extremeña de Ciclismo pondrá a disposición una furgoneta de alquiler cuando esta sea suficiente para desplazar a todos los interesados.

En el autobús no podrán ir más de un monitor por cada 10 escolares, teniendo que estar dichos monitores inscritos como colaboradores, entrenadores o delegados.

Los clubes que tienen derecho a los desplazamientos son los clubes que han confirmado la necesidad de este servicio en la reunión de JUDEX anual dónde se ha cerrado el presupuesto de la temporada JUDEX 2016/2017.

Los clubes que posteriormente han solicitado este servicio no se le podrá asegurar el desplazamiento, y la federación estudiará la posibilidad e intentará facilitarlo siempre y cuando le sea posible.

Sea como fuere, la Federación se hará cargo de sufragar los costes sobrevenidos por todos los desplazamientos para participar en las pruebas de JUDEX Autonómicos, salvo aquel que quede más lejano de la localidad de origen.



## ARBITRAJE

La Federación Extremeña de Ciclismo, a través de su colegio oficial de Jueces, nombrará los árbitros y auxiliares necesarios para el desarrollo de las diferentes pruebas de cada reunión ciclista. Poniendo el club organizador los colaboradores.

Las reclamaciones y recursos se ajustarán a la normativa, que a este respecto estipula la convocatoria JUDEX.

Se deberá contar al menos con los medios siguientes:

Ambulancia con servicios médicos o A.T.S. Médico.

Servicios de Policía Local. Colaboradores en número suficiente para acotar cada circuito, por cuenta de la entidad organizadora.

Circuito que reúna las condiciones de seguridad, suficiente para que no peligre la integridad física de los deportistas.

## REQUISITOS DE ORGANIZACIÓN

## DIFUSIÓN

La Federación Extremeña de Ciclismo, entidad sin ánimo de lucro, utilizará como principal medio informativo y de difusión su página web [www.ciclismoextremadura.es](http://www.ciclismoextremadura.es)

Se publicará todo lo referente a los JUDEX como calendario, horarios de pruebas, inscripciones, horarios de desplazamientos, clasificaciones...

Del mismo modo, todo lo expuesto en este soporte web, se reflejará en las cuentas de twitter (@Ciclismoextrema) y Facebook (Federación Extremeña de Ciclismo) con el objetivo de hacer llegar la información al mayor número de interesados posibles.

Además, se usarán los canales habituales de comunicación con los medios locales y regionales (convocatorias, notas y comunicados de prensa) para difundir la información que genere la actividad vinculada a los JUDEX.

