

XI MEMORIAL JOAN BAPTISTA LLORENS



VILA-REAL 12-MARÇ-2017

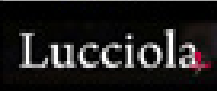
*Prova puntuable per a la Copa d'Espanya Junior
4ª Prova del V Trefeu Victor Gabedo*



Ajuntament de Vila-real
Regidoria d'Esports



Vila-real
avança



-CLASIFICACIONES OFICIALES-

VILA-REAL – VILA-REAL 117 Kms.

Domingo 12 de marzo de 2017

<http://www.edosof.com>

Edosof
Timing Systems

XI MEMORIAL JOAN BAUTISTA LLORENS

COPA ESPAÑA JUNIOR

Organiza.: C.C. CAMPIÓ LLORENS

CLASIFICACION 4ª Etapa

VILA-REAL - VILA-REAL, 117-Kms Media...: 37,698-K/h

Fecha...: 12/03/17
Pag.Eta...: 1

Pto.	Dor.	Pais	Nombre	Cat	Equipo	hh:mm:ss	
	1º	50	ESP	FINKLER, Leonardo	J-2	CARTAGENA ESETEC	03:06:13
	2º	31	ESP	GARCIA, Guillem	J-2	GRUP ESPORTIU ESTEVE	0
	3º	10	ESP	GARCÍA, Carlos	J-2	POLARTEC FUN. CONTADOR	0
	4º	221	ESP	RODRIGUEZ, Pedro	J-2	VALVERDE TEAM	a 10
	5º	44	ESP	VULCAN, Denis	J-2	CARTAGENA ESETEC	a 16
r	6º	122	ESP	LÓPEZ, Miquel	J-1	GINESTAR - ULB SPORT	a 34
	7º	18	ESP	RIERA, Joan	J-1	CASTILLO DE ONDA - ZAFIRO	a 35
	8º	91	ESP	CEREZO, Javier	J-2	FENAVIN - TURISMO C. REAL	a 35
	9º	21	ESP	SAINZ, Samuel	J-2	BATHCO	a 35
	10º	15	ESP	MARCO, Marco	J-2	CASTILLO DE ONDA - ZAFIRO	a 35
	11º	110	ESP	TEJERO, Jesus	J-2	FUNDACION VICTOR SASTRE	a 35
	12º	104	ESP	DIAZ, Ramon	J-2	FUNDACION VICTOR SASTRE	a 35
	13º	254	ESP	AGEA, Francisco J.	J-2	SALCHI BICICLETAS	a 35
	14º	109	ESP	CANTERA, Arturo	J-2	FUNDACION VICTOR SASTRE	a 35
r	15º	123	ESP	GREGORIO, Alejandro	J-1	GINESTAR - ULB SPORT	a 35
	16º	12	ESP	LLANERAS, Pau	J-2	CASTILLO DE ONDA - ZAFIRO	a 35
	17º	66	ESP	DOMINGUEZ, David	J-1	CORVI TOT NET	a 35
	18º	156	ESP	ARZAMENA, Alvaro	J-2	SAMUEL SANCHEZ - MMR	a 35
	19º	158	ESP	ALCOBA, Santiago	J-2	SAMUEL SANCHEZ - MMR	a 39
	20º	25	ESP	GARCIA, Guillermo	J-2	BATHCO	a 39
	21º	46	ESP	GUERAO, Pedro	J-2	CARTAGENA ESETEC	a 39
	22º	201	ESP	NAVARETE, Marcos	J-2	TREK QUADIS	a 39
	23º	33	ESP	ALBASINI, James	J-2	GRUP ESPORTIU ESTEVE	a 39
	24º	178	ESP	CALLE, Juan F.	J-2	PLATAFORMA CENTRAL	a 39
r	25º	114	ESP	PARDO, Lorenzo	J-2	GIMENEZ GANGA - PRIMOTI	a 39
r	26º	20	ESP	FERRER, Joan	J-1	CASTILLO DE ONDA - ZAFIRO	a 39
	27º	216	ESP	ARA, Pablo	J-1	TURISMO VILLANUA	a 39
	28º	211	ESP	BRIZ, Miguel	J-2	TURISMO VILLANUA	a 39
	29º	106	ESP	GALINDO, Jorge	J-2	FUNDACION VICTOR SASTRE	a 39
	30º	226	ESP	NAVARRO, Alejandro	J-1	VALVERDE TEAM	a 39
	31º	22	ESP	MARTINEZ, Santiago	J-2	BATHCO	a 39
	32º	45	ESP	GUERAO, Antonio	J-2	CARTAGENA ESETEC	a 39
	33º	172	ESP	MENA, Alvaro	J-1	PLATAFORMA CENTRAL	a 39
	34º	96	ESP	CARASA, Alvaro	J-2	FENAVIN - TURISMO C. REAL	a 39
r	35º	111	ESP	BLASCO, Sergio	J-2	GIMENEZ GANGA - PRIMOTI	a 39
r	36º	16	ESP	GINES, Sergio	J-2	CASTILLO DE ONDA - ZAFIRO	a 39
	37º	192	ESP	MARTIN, Alex	J-1	TRANSLUJAN	a 39
	38º	63	ESP	PLATERO, Oriol	J-1	CORVI TOT NET	a 39
r	39º	11	ESP	SANCHEZ, Eugenio	J-2	CASTILLO DE ONDA - ZAFIRO	a 39
	40º	5	ESP	CABEZAS, David	J-2	POLARTEC FUN. CONTADOR	a 39
	41º	222	ESP	BLAYA, Marcos	J-2	VALVERDE TEAM	a 39
	42º	107	ESP	GONZALEZ, Adrian	J-2	FUNDACION VICTOR SASTRE	a 39
	43º	160	ESP	APARICIO, Mario	J-1	SAMUEL SANCHEZ - MMR	a 39
	44º	1	ESP	HERNANDEZ, Pol	J-2	POLARTEC FUN. CONTADOR	a 59
r	45º	163	ESP	SAEZ, Jesus	J-1	OFERTBIKES	a 06:12
	46º	244	ESP	LOPEZ, Santiago	J-2	ARTE EN TRANSFER	a 06:14
	47º	120	RUM	NICOLAE, Bogdan	J-1	GIMENEZ GANGA - PRIMOTI	a 06:14
	48º	171	ESP	MOYA, Miguel	J-1	PLATAFORMA CENTRAL	a 06:14
r	49º	112	ESP	GARCIA, Victor	J-2	GIMENEZ GANGA - PRIMOTI	a 06:14
	50º	82	ESP	BELTRAN, Iulen	J-2	ECOTISA GOERNA	a 06:17
	51º	187	ESP	CLEMENTE, Ivan	J-2	SIX2 - RESPETAD 1,5 M AEL	a 06:17
	52º	182	ESP	GAMUNDI, Mateo	J-1	SIX2 - RESPETAD 1,5 M AEL	a 06:17
r	53º	13	ESP	GANDIA, Enrique	J-2	CASTILLO DE ONDA - ZAFIRO	a 06:23
	54º	183	ESP	BERNAT, Andreu	J-1	SIX2 - RESPETAD 1,5 M AEL	a 06:23

	Pto.	Dor.	Pais	Nombre	Cat	Equipo	hh:mm:ss
	55°	223	ESP	INIESTA, Antonio	J-2	VALVERDE TEAM	a 06:48
	56°	38	ESP	VILARRASA, Isaac	J-1	GRUP ESPORTIU ESTEVE	a 07:02
	57°	212	ESP	ROTA, Raul	J-2	TURISMO VILLANUA	a 07:05
r	58°	121	ESP	APIO, Antonio	J-1	GINESTAR - ULB SPORT	a 07:14
	59°	132	ESP	BONILLA, Sergio	J-2	GSPORT	a 07:14
	60°	204	ESP	MARCOS, Isaac	J-2	TREK QUADIS	a 07:14
	61°	193	ESP	FONOLLOSA, Arnau	J-1	TRANSLUJAN	a 07:14
	62°	205	ESP	CARDIEL, Oriol	J-2	TREK QUADIS	a 07:14
	63°	145	ESP	AMORES, Carlos	J-1	INFINOBRAS MOMPARLER	a 07:14
	64°	202	ESP	BERMEJO, Jorge	J-2	TREK QUADIS	a 07:14
	65°	134	ESP	GARRIDO, Manuel	J-1	GSPORT	a 07:14
	66°	92	ESP	MELENDEZ, Fernando	J-1	FENAVIN - TURISMO C. REAL	a 07:14
	67°	243	ESP	LOPEZ, Mario	J-1	ARTE EN TRANSFER	a 07:14
	68°	2	ESP	GARCIA, Sergio	J-2	POLARTEC FUN. CONTADOR	a 07:14
r	69°	128	ESP	ALEMANY, Alejandro	J-1	GINESTAR - ULB SPORT	a 07:14
	70°	189	ESP	GARCIA, Ismael	J-1	SIX2 - RESPETAD 1,5 M AEL	a 07:14
	71°	65	ESP	TORRELLA, Aleix	J-1	CORVI TOT NET	a 07:14
	72°	4	ESP	BENNASSAR, Joan	J-2	POLARTEC FUN. CONTADOR	a 07:21
	73°	191	ESP	HERNANDEZ, Alberto	J-1	TRANSLUJAN	a 07:21
	74°	141	ESP	LOZANO, Jorge	J-1	INFINOBRAS MOMPARLER	a 07:21
	75°	138	ESP	CONTRERAS, Martin	J-2	GSPORT	a 07:21
	76°	140	ESP	CANTARERO, Fcojavier	J-2	GSPORT	a 07:21
	77°	137	ESP	MORAL, Cristobal	J-1	GSPORT	a 07:21
r	78°	19	ESP	ACEVEDO, Aitor	J-1	CASTILLO DE ONDA - ZAFIRO	a 07:21
	79°	9	ESP	SAMPEDRO, Hugo	J-2	POLARTEC FUN. CONTADOR	a 07:21
	80°	228	ESP	MORENO, Juan	J-1	VALVERDE TEAM	a 07:26
	81°	224	ESP	HOWLEY, Daniel	J-2	VALVERDE TEAM	a 07:26
	82°	151	ESP	SEGOVIA, Yago	J-2	SAMUEL SANCHEZ - MMR	a 07:26
	83°	81	ESP	DOMINGUEZ, Sergio	J-2	ECOTISA GOERNA	a 09:28
	84°	94	ESP	DAVILA, Eduardo	J-1	FENAVIN - TURISMO C. REAL	a 13:15
	85°	203	ESP	PANIAGUA, Joan	J-2	TREK QUADIS	a 13:15
	86°	72	ESP	INGRASIA, Gianni	J-2	CRIADO Y LOPEZ	a 13:15
	87°	71	ESP	DIONISIO, Jose	J-2	CRIADO Y LOPEZ	a 13:15
r	88°	186	ESP	PUCHADES, Robert	J-2	SIX2 - RESPETAD 1,5 M AEL	a 13:15
	89°	258	ESP	BUSTILLO, Raul	J-2	SALCHI BICICLETAS	a 13:15
	90°	196	ESP	BUMBU, Nicolae	J-2	TRANSLUJAN	a 13:15
r	91°	41	ESP	GRANADOS, Raúl	J-2	CARTAGENA ESETEC	a 13:15
	92°	194	ESP	CAMPOS, Joan	J-1	TRANSLUJAN	a 13:15
r	93°	42	ESP	SÁNCHEZ, Antonio	J-2	CARTAGENA ESETEC	a 13:15
	94°	166	ESP	GOMEZ, Ismael	J-1	OFERTBIKES	a 13:20
	95°	74	ESP	CESAR, Jonathan	J-2	CRIADO Y LOPEZ	a 13:20
	96°	93	ESP	NAVARRO, Fernando	J-1	FENAVIN - TURISMO C. REAL	a 13:20
	97°	142	ESP	MARTINEZ, Pedro Antoni	J-1	INFINOBRAS MOMPARLER	a 13:20
r	98°	49	ESP	SÁNCHEZ, Óscar	J-1	CARTAGENA ESETEC	a 13:20
	99°	229	ESP	SANCHEZ, Diego		VALVERDE TEAM	a 13:28
r	100°	125	ESP	CANET, Josep	J-1	GINESTAR - ULB SPORT	a 13:50
	101°	27	ESP	MANTILLA, Jordan	J-1	BATHCO	a 13:50
	102°	28	ESP	GOMEZ, Jorge	J-2	BATHCO	a 13:50
r	103°	129	ESP	BLASCO, Jacob	J-2	GINESTAR - ULB SPORT	a 13:50
r	104°	126	ESP	MILLET, Andrés	J-2	GINESTAR - ULB SPORT	a 13:50
	105°	260	ESP	RAMIREZ, Victor	J-1	SALCHI BICICLETAS	a 13:54
	106°	64	ESP	BALDERSTONE, Abel	J-1	CORVI TOT NET	a 13:54
	107°	52	ESP	LUCAS, Javier	J-2	GALGOS DEL SOL	a 14:03
	108°	197	ESP	FERNANDES, Nicolas	J-1	TRANSLUJAN	a 14:04

<u>Pto.</u>	<u>Dor.</u>	<u>Pais</u>	<u>Nombre</u>	<u>Cat</u>	<u>Equipo</u>	<u>hh:mm:ss</u>
109°	155	ESP	VEGAS, Erik	J-2	SAMUEL SANCHEZ - MMR	a 14:26
110°	207	ESP	LLEIXA, Mario	J-2	TREK QUADIS	a 14:49
111°	108	ESP	BLANCO, Carlos	J-2	FUNDACION VICTOR SASTRE	a 16:12 Fc
112°	6	ESP	GORNALS, Maties	J-1	POLARTEC FUN. CONTADOR	a 16:12 Fc
113°	259	ESP	OTERO, Sergio	J-1	SALCHI BICICLETAS	a 16:12 Fc
114°	119	ESP	MARTIN, Carlos	J-2	GIMENEZ GANGA - PRIMOTI	a 16:12 Fc
115°	257	ESP	SAMPEDRO, Mario	J-1	SALCHI BICICLETAS	a 16:12 Fc
116°	176	ESP	PIQUERO, Juan F.	J-2	PLATAFORMA CENTRAL	a 16:15 Fc

*(Fc=Fuera Control/Eliminados/Hors delais)

RETIRADOS EN LA ETAPA

1	3	BRUSTENGA, Marc	ESP	POLARTEC FUN. CONTADOR
2	23	GONZÁLEZ, Asier	ESP	BATHCO
3	26	ROSSEM, Frek	NED	BATHCO
4	34	ARBONÉS, Armand	ESP	GRUP ESPORTIU ESTEVE
5	35	GONZALEZ, Adrià	ESP	GRUP ESPORTIU ESTEVE
6	36	UBACH, Pau	ESP	GRUP ESPORTIU ESTEVE
7	37	MOYA, Gerard	ESP	GRUP ESPORTIU ESTEVE
8	39	NOGUER, Albert	ESP	GRUP ESPORTIU ESTEVE
9	47	TORO, Cristian	ESP	CARTAGENA ESETEC
10	55	RUFINO, Joan	ESP	GALGOS DEL SOL
11	56	LOPEZ, Antonio	ESP	GALGOS DEL SOL
12	57	MANRESA, Adrian	ESP	GALGOS DEL SOL
13	58	VERA, Sergio	ESP	GALGOS DEL SOL
14	59	EGUIA, Sergio D	ESP	GALGOS DEL SOL
15	60	LIARTE, Emilio	ESP	GALGOS DEL SOL
16	67	PEREZ, Alex	ESP	CORVI TOT NET
17	68	SANCHEZ, Carlos	ESP	CORVI TOT NET
18	70	PARELLA, Oriol	ESP	CORVI TOT NET
19	73	ACHENGLI, Yassin	ESP	CRIADO Y LOPEZ
20	75	LUCERO, Luis	ESP	CRIADO Y LOPEZ
21	77	CARRILLO, Jose	ESP	CRIADO Y LOPEZ
22	78	GONZALEZ, Moises	ESP	CRIADO Y LOPEZ
23	83	MARTEL, Ivan	ESP	ECOTISA GOERNA
24	84	DIEZ, Pablo	ESP	ECOTISA GOERNA
25	86	IBAÑEZ, Aaron	ESP	ECOTISA GOERNA
26	88	MOLINA, Adrian	ESP	ECOTISA GOERNA
27	95	SORIANO, Ruben	ESP	FENAVIN - TURISMO C. REAL
28	97	MAROTO, Antonio	ESP	FENAVIN - TURISMO C. REAL
29	98	CALDERON, Jose	ESP	FENAVIN - TURISMO C. REAL
30	113	PALOMAR, Eloy	ESP	GIMENEZ GANGA - PRIMOTI
31	115	AMAT, Mario	ESP	GIMENEZ GANGA - PRIMOTI
32	118	MUÑOZ, Francisco	ESP	GIMENEZ GANGA - PRIMOTI
33	130	SAMPER, Alberto	ESP	GINESTAR - ULB SPORT
34	135	CASTRO, Manuel	ESP	GSPORT
35	136	RAMOS, Armando	ESP	GSPORT
36	143	TORRELLA, David	ESP	INFINOBRAS MOMPALARER
37	144	LOPEZ, Ricardo	ESP	INFINOBRAS MOMPALARER
38	147	PIERA, Angel	ESP	INFINOBRAS MOMPALARER
39	148	ARIÑO, Gonzalo	ESP	INFINOBRAS MOMPALARER
40	153	MARTINEZ, Yerai	ESP	SAMUEL SANCHEZ - MMR
41	154	SANCHEZ, Pelayo	ESP	SAMUEL SANCHEZ - MMR
42	157	MANSILLA, Luis M.	ESP	SAMUEL SANCHEZ - MMR
43	161	LUGO, Fernando	COL	OFERTBIKES
44	162	DELOLMO, Pablo	ESP	OFERTBIKES
45	167	LLOPIS, Alejandro	ESP	OFERTBIKES
46	168	CABRERIZO, Blas	ESP	OFERTBIKES
47	169	GARCIA, Alvaro	ESP	OFERTBIKES
48	173	BAÑEROS, Javier	ESP	PLATAFORMA CENTRAL
49	174	PÉREZ, Alberto	ESP	PLATAFORMA CENTRAL
50	175	SÁNCHEZ, Nicolas	ESP	PLATAFORMA CENTRAL
51	177	NEBREDA, Pablo	ESP	PLATAFORMA CENTRAL
52	181	ESCUADERO, Jose M.	ESP	SIX2 - RESPETAD 1,5 M AEL
53	188	GONZALEZ, Ignacio	ESP	SIX2 - RESPETAD 1,5 M AEL
54	190	ALBEROLA, Borja	ESP	SIX2 - RESPETAD 1,5 M AEL
55	198	GONZALEZ, Pol	ESP	TRANSLUJAN
56	200	NICOLAS, Raul	ESP	TRANSLUJAN
57	206	CARDENAS, Jose	ESP	TREK QUADIS
58	213	ALEJOS, Marcos	ESP	TURISMO VILLANUA
59	215	MIQUEL, Pau	ESP	TURISMO VILLANUA

60	217	GONZALEZ, Jose	ESP	TURISMO VILLANUA
61	218	SEBASTIANES, Raul	ESP	TURISMO VILLANUA
62	219	ESCOTE, Genis	ESP	TURISMO VILLANUA
63	225	ORTUÑO, Raul	ESP	VALVERDE TEAM
64	241	LLAMAS, JAVIER	ESP	ARTE EN TRANSFER
65	242	PEREZ, David	ESP	ARTE EN TRANSFER
66	245	BENAVIDES, Angel	ESP	ARTE EN TRANSFER
67	246	LOPEZ, Javier	ESP	ARTE EN TRANSFER
68	248	SANZ, Enrique	ESP	ARTE EN TRANSFER
69	251	RODRIGUEZ, Aitor	ESP	SALCHI BICICLETAS
70	252	BRENDLER, Alejandro	ESP	SALCHI BICICLETAS
71	255	RODRIGUEZ, Javier	ESP	SALCHI BICICLETAS
72	266	DIAMLELA, Angel	ESP	GALGOS DEL SOL

NO SALIDOS EN LA ETAPA

1	267	ALBA, JOSE	ESP	GSPORT
---	-----	------------	-----	--------

MONTAÑA DE LA ETAPA

-SALTO DEL CABALLO -Km.: 58,00 1ª-Cat

1º	178	CALLE, Juan F.	ESP	PLATAFORMA CENTRAL	10-Pun
2º	44	VULCAN, Denis	ESP	CARTAGENA ESETEC	8-Pun
3º	10	GARCÍA, Carlos	ESP	POLARTEC FUN. CONTADOR	6-Pun
4º	114	PARDO, Lorenzo	ESP	GIMENEZ GANGA - PRIMOTI	4-Pun
5º	12	LLANERAS, Pau	ESP	CASTILLO DE ONDA - ZAFIRO	2-Pun
6º	31	GARCIA, Guillem	ESP	GRUP ESPORTIU ESTEVE	1-Pun

-COLL DE LES CORONETES -Km.: 70,00 3ª-Cat

1º	178	CALLE, Juan F.	ESP	PLATAFORMA CENTRAL	3-Pun
2º	1	HERNANDEZ, Pol	ESP	POLARTEC FUN. CONTADOR	2-Pun
3º	50	FINKLER, Leonardo	ESP	CARTAGENA ESETEC	1-Pun

METAS VOLANTES DE LA ETAPA

-VILA-REAL -Km.: 16,00

1º	3	BRUSTENGA, Marc	ESP	POLARTEC FUN. CONTADOR	3-Pun
2º	215	MIQUEL, Pau	ESP	TURISMO VILLANUA	2-Pun
3º	94	DAVILA, Eduardo	ESP	FENAVIN - TURISMO C. REAL	1-Pun

-ARGELITA -Km.: 48,50

1º	107	GONZALEZ, Adrian	ESP	FUNDACION VICTOR SASTRE	3-Pun
2º	6	GORNALS, Maties	ESP	POLARTEC FUN. CONTADOR	2-Pun
3º	10	GARCÍA, Carlos	ESP	POLARTEC FUN. CONTADOR	1-Pun

SPRINTS ESPECIALES DE LA ETAPA

-ONDA -Km.: 30,00

1º	66	DOMINGUEZ, David	ESP	CORVI TOT NET	3-Pun
2º	130	SAMPER, Alberto	ESP	GINESTAR - ULB SPORT	2-Pun
3º	2	GARCIA, Sergio	ESP	POLARTEC FUN. CONTADOR	1-Pun

EQUIPOS DE LA ETAPA

1º	CARTAGENA ESETEC	CAR	09:19:34		
2º	VALVERDE TEAM	VAL	09:20:07	a	33
3º	POLARTEC FUN. CONTADOR	PFC	09:20:17	a	43
4º	CASTILLO DE ONDA - ZAFIRO	COZ	09:20:24	a	50
5º	FUNDACION VICTOR SASTRE	FVS	09:20:24	a	50
6º	BATHCO	BAT	09:20:32	a	58
7º	SAMUEL SANCHEZ - MMR	SSM	09:20:32	a	58
8º	PLATAFORMA CENTRAL	PLA	09:26:11	a	06:37
9º	GIMENEZ GANGA - PRIMOTI	GGA	09:26:11	a	06:37
10º	GRUP ESPORTIU ESTEVE	GEE	09:26:20	a	06:46
11º	GINESTAR - ULB SPORT	GIN	09:27:02	a	07:28
12º	TURISMO VILLANUA	TUR	09:27:02	a	07:28
13º	FENAVIN - TURISMO C. REAL	FEN	09:27:07	a	07:33
14º	CORVI TOT NET	COR	09:27:07	a	07:33
15º	TREK QUADIS	TRE	09:33:46	a	14:12
16º	TRANSLUJAN	TRA	09:33:53	a	14:19
17º	SIX2 - RESPETAD 1,5 M AEL	SIX	09:37:36	a	18:02
18º	GSPORT	GSP	09:40:28	a	20:54
19º	SALCHI BICICLETAS	SAL	09:46:23	a	26:49
20º	INFINOBRAS MOMPALER	INF	09:46:34	a	27:00
21º	CRIADO Y LOPEZ	CRI	09:58:29	a	38:55

XI MEMORIAL JOAN BAUTISTA LLORENS

COPA ESPAÑA JUNIOR

Organiza.: C.C. CAMPIÓ LLORENS

GENERAL INDIVIDUAL DESPUES DE LA ETAPA 4ª

Km.: 289,7 Media...: 93,343-K/h

Fecha...: 12/03/17

Pag.Gral...: 1

Pto.	Dor.	Pais	Nombre	Cat	Equipo	hh:mm:ss	Ptos
1º	50	ESP	FINKLER, Leonardo	J-2	CARTAGENA ESETEC	03:06:13	1
2º	31	ESP	GARCIA, Guillem	J-2	GRUP ESPORTIU ESTEVE	mt.	2
3º	10	ESP	GARCÍA, Carlos	J-2	POLARTEC FUN. CONTADOR	mt.	3
4º	221	ESP	RODRIGUEZ, Pedro	J-2	VALVERDE TEAM	a 10	4
5º	44	ESP	VULCAN, Denis	J-2	CARTAGENA ESETEC	a 16	5
r 6º	122	ESP	LÓPEZ, Miquel	J-1	GINESTAR - ULB SPORT	a 34	6
7º	18	ESP	RIERA, Joan	J-1	CASTILLO DE ONDA - ZAFIRO	a 35	7
8º	21	ESP	SAINZ, Samuel	J-2	BATHCO	a 35	9
9º	15	ESP	MARCO, Marco	J-2	CASTILLO DE ONDA - ZAFIRO	a 35	10
10º	110	ESP	TEJERO, Jesus	J-2	FUNDACION VICTOR SASTRE	a 35	11
11º	109	ESP	CANTERA, Arturo	J-2	FUNDACION VICTOR SASTRE	a 35	14
r 12º	123	ESP	GREGORIO, Alejandro	J-1	GINESTAR - ULB SPORT	a 35	15
13º	12	ESP	LLANERAS, Pau	J-2	CASTILLO DE ONDA - ZAFIRO	a 35	16
14º	66	ESP	DOMINGUEZ, David	J-1	CORVI TOT NET	a 35	17
15º	156	ESP	ARZAMENA, Alvaro	J-2	SAMUEL SANCHEZ - MMR	a 35	18
16º	158	ESP	ALCOBA, Santiago	J-2	SAMUEL SANCHEZ - MMR	a 39	19
17º	25	ESP	GARCIA, Guillermo	J-2	BATHCO	a 39	20
18º	46	ESP	GUERAO, Pedro	J-2	CARTAGENA ESETEC	a 39	21
r 19º	114	ESP	PARDO, Lorenzo	J-2	GIMENEZ GANGA - PRIMOTI	a 39	25
r 20º	20	ESP	FERRER, Joan	J-1	CASTILLO DE ONDA - ZAFIRO	a 39	26
21º	216	ESP	ARA, Pablo	J-1	TURISMO VILLANUA	a 39	27
22º	211	ESP	BRIZ, Miguel	J-2	TURISMO VILLANUA	a 39	28
23º	106	ESP	GALINDO, Jorge	J-2	FUNDACION VICTOR SASTRE	a 39	29
24º	226	ESP	NAVARRO, Alejandro	J-1	VALVERDE TEAM	a 39	30
25º	22	ESP	MARTINEZ, Santiago	J-2	BATHCO	a 39	31
26º	45	ESP	GUERAO, Antonio	J-2	CARTAGENA ESETEC	a 39	32
27º	96	ESP	CARASA, Alvaro	J-2	FENAVIN - TURISMO C. REAL	a 39	34
r 28º	111	ESP	BLASCO, Sergio	J-2	GIMENEZ GANGA - PRIMOTI	a 39	35
r 29º	16	ESP	GINES, Sergio	J-2	CASTILLO DE ONDA - ZAFIRO	a 39	36
30º	192	ESP	MARTIN, Alex	J-1	TRANSLUJAN	a 39	37
31º	63	ESP	PLATERO, Oriol	J-1	CORVI TOT NET	a 39	38
r 32º	11	ESP	SANCHEZ, Eugenio	J-2	CASTILLO DE ONDA - ZAFIRO	a 39	39
33º	5	ESP	CABEZAS, David	J-2	POLARTEC FUN. CONTADOR	a 39	40
34º	222	ESP	BLAYA, Marcos	J-2	VALVERDE TEAM	a 39	41
35º	107	ESP	GONZALEZ, Adrian	J-2	FUNDACION VICTOR SASTRE	a 39	42
36º	160	ESP	APARICIO, Mario	J-1	SAMUEL SANCHEZ - MMR	a 39	43
37º	1	ESP	HERNANDEZ, Pol	J-2	POLARTEC FUN. CONTADOR	a 59	44
38º	182	ESP	GAMUNDI, Mateo	J-1	SIX2 - RESPETAD 1,5 M AEL	a 06:17	52
r 39º	13	ESP	GANDIA, Enrique	J-2	CASTILLO DE ONDA - ZAFIRO	a 06:23	53
40º	183	ESP	BERNAT, Andreu	J-1	SIX2 - RESPETAD 1,5 M AEL	a 06:23	54
41º	223	ESP	INIESTA, Antonio	J-2	VALVERDE TEAM	a 06:48	55
42º	38	ESP	VILARRASA, Isaac	J-1	GRUP ESPORTIU ESTEVE	a 07:02	56
43º	212	ESP	ROTA, Raul	J-2	TURISMO VILLANUA	a 07:05	57
r 44º	121	ESP	APIO, Antonio	J-1	GINESTAR - ULB SPORT	a 07:14	58
45º	193	ESP	FONOLLOSA, Arnau	J-1	TRANSLUJAN	a 07:14	61
46º	145	ESP	AMORES, Carlos	J-1	INFINOBRAS MOMPALARER	a 07:14	63
47º	202	ESP	BERMEJO, Jorge	J-2	TREK QUADIS	a 07:14	64
48º	134	ESP	GARRIDO, Manuel	J-1	GSPORT	a 07:14	65
49º	2	ESP	GARCIA, Sergio	J-2	POLARTEC FUN. CONTADOR	a 07:14	68
50º	9	ESP	SAMPEDRO, Hugo	J-2	POLARTEC FUN. CONTADOR	a 07:21	79
51º	228	ESP	MORENO, Juan	J-1	VALVERDE TEAM	a 07:26	80
52º	224	ESP	HOWLEY, Daniel	J-2	VALVERDE TEAM	a 07:26	81
53º	94	ESP	DAVILA, Eduardo	J-1	FENAVIN - TURISMO C. REAL	a 13:15	84
54º	72	ESP	INGRASIA, Gianni	J-2	CRIADO Y LOPEZ	a 13:15	86

Pto.	Dor.	Pais	Nombre	Cat	Equipo	hh:mm:ss	Ptos
55°	196	ESP	BUMBU, Nicolae	J-2	TRANSLUJAN	a 13:15	90
56°	41	ESP	GRANADOS, Raúl	J-2	CARTAGENA ESETEC	a 13:15	91
57°	27	ESP	MANTILLA, Jordan	J-1	BATHCO	a 13:50	101
58°	28	ESP	GOMEZ, Jorge	J-2	BATHCO	a 13:50	102

GENERAL MONTAÑA/ ROJO - BIO RACER

1°	178	CALLE, Juan F.	ESP	PLATAFORMA CENTRAL	13-Pun
2°	44	VULCAN, Denis	ESP	CARTAGENA ESETEC	8-Pun
3°	10	GARCÍA, Carlos	ESP	POLARTEC FUN. CONTADOR	6-Pun
4°	114	PARDO, Lorenzo	ESP	GIMENEZ GANGA - PRIMOTI	4-Pun
5°	12	LLANERAS, Pau	ESP	CASTILLO DE ONDA - ZAFIRO	2-Pun
6°	1	HERNANDEZ, Pol	ESP	POLARTEC FUN. CONTADOR	2-Pun
7°	50	FINKLER, Leonardo	ESP	CARTAGENA ESETEC	1-Pun
8°	31	GARCIA, Guillem	ESP	GRUP ESPORTIU ESTEVE	1-Pun

GENERAL METAS VOLANTES/ AZUL - EL MANGRANAR

1°	107	GONZALEZ, Adrian	ESP	FUNDACION VICTOR SASTRE	3-Pun
2°	3	BRUSTENGA, Marc	ESP	POLARTEC FUN. CONTADOR	3-Pun
3°	215	MIQUEL, Pau	ESP	TURISMO VILLANUA	2-Pun
4°	6	GORNALS, Maties	ESP	POLARTEC FUN. CONTADOR	2-Pun
5°	10	GARCÍA, Carlos	ESP	POLARTEC FUN. CONTADOR	1-Pun
6°	94	DAVILA, Eduardo	ESP	FENAVIN - TURISMO C. REAL	1-Pun

GENERAL S. ESPECIALES/ NEGRO - VEDAT CASTELLON

1°	66	DOMINGUEZ, David	ESP	CORVI TOT NET	3-Pun
2°	130	SAMPER, Alberto	ESP	GINESTAR - ULB SPORT	2-Pun
3°	2	GARCIA, Sergio	ESP	POLARTEC FUN. CONTADOR	1-Pun

GENERAL 1 AÑO/ BLANCO - OSUMAR

1°	122	LÓPEZ, Miquel	ESP	GINESTAR - ULB SPORT	03:06:47
2°	18	RIERA, Joan	ESP	CASTILLO DE ONDA - ZAFIRO	a 01
3°	123	GREGORIO, Alejandro	ESP	GINESTAR - ULB SPORT	a 01
4°	66	DOMINGUEZ, David	ESP	CORVI TOT NET	a 01
5°	20	FERRER, Joan	ESP	CASTILLO DE ONDA - ZAFIRO	a 05
6°	216	ARA, Pablo	ESP	TURISMO VILLANUA	a 05
7°	226	NAVARRO, Alejandro	ESP	VALVERDE TEAM	a 05
8°	192	MARTIN, Alex	ESP	TRANSLUJAN	a 05

GENERAL REGIONALES/ NARANJA - FCCV

1°	122	LÓPEZ, Miquel	ESP	GINESTAR - ULB SPORT	03:06:47
2°	123	GREGORIO, Alejandro	ESP	GINESTAR - ULB SPORT	a 01
3°	114	PARDO, Lorenzo	ESP	GIMENEZ GANGA - PRIMOTI	a 05
4°	20	FERRER, Joan	ESP	CASTILLO DE ONDA - ZAFIRO	a 05
5°	111	BLASCO, Sergio	ESP	GIMENEZ GANGA - PRIMOTI	a 05
6°	16	GINES, Sergio	ESP	CASTILLO DE ONDA - ZAFIRO	a 05
7°	11	SANCHEZ, Eugenio	ESP	CASTILLO DE ONDA - ZAFIRO	a 05
8°	13	GANDIA, Enrique	ESP	CASTILLO DE ONDA - ZAFIRO	a 05:49

GENERAL EQUIPOS

1°	CARTAGENA ESETEC	CAR	ESP	9:19:34		
2°	VALVERDE TEAM	VAL	ESP	9:20:07	a	33
3°	POLARTEC FUN. CONTADOR	PFC	ESP	9:20:17	a	43
4°	CASTILLO DE ONDA - ZAFIRO	COZ	ESP	9:20:24	a	50
5°	FUNDACION VICTOR SASTRE	FVS	ESP	9:20:24	a	50
6°	BATHCO	BAT	ESP	9:20:32	a	58
7°	SAMUEL SANCHEZ - MMR	SSM	ESP	9:20:32	a	58
8°	PLATAFORMA CENTRAL	PLA	ESP	9:26:11	a	06:37
9°	GIMENEZ GANGA - PRIMOTI	GGA	ESP	9:26:11	a	06:37
10°	GRUP ESPORTIU ESTEVE	GEE	ESP	9:26:20	a	06:46
11°	GINESTAR - ULB SPORT	GIN	ESP	9:27:02	a	07:28
12°	TURISMO VILLANUA	TUR	ESP	9:27:02	a	07:28
13°	FENAVIN - TURISMO C. REAL	FEN	ESP	9:27:07	a	07:33
14°	CORVI TOT NET	COR	ESP	9:27:07	a	07:33
15°	TRANSLUJAN	TRA	ESP	9:33:53	a	14:19
16°	SIX2 - RESPETAD 1,5 M AEL	SIX	ESP	9:37:36	a	18:02
17°	SALCHI BICICLETAS	SAL	ESP	9:46:23	a	26:49