



# GUIA TÉCNICA

## JARAIZ DE LA VERA

### JUDEX AUTONÓMICOS BTT

# JUDEX

# AUTONÓMICOS

# BTT

FEDERACION EXTREMEÑA  
DE CICLISMO



ESCUELA DE CICLISMO  
A.D. LAS MORISCAS - JARAIZ



## 27 DE MARZO

Jaraiz de la vera



## 1. PRUEBA JUDEX AUTONÓMICA

### 2. FICHA TECNICA

### 3. RECORRIDO Y PERFIL

### 4. HORARIOS

### 5. SERVICIOS

### 6. PROTOCOLO DE ACCIDENTES

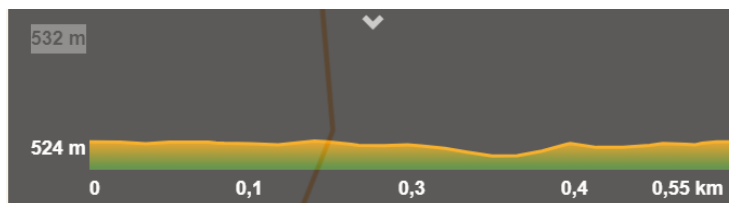
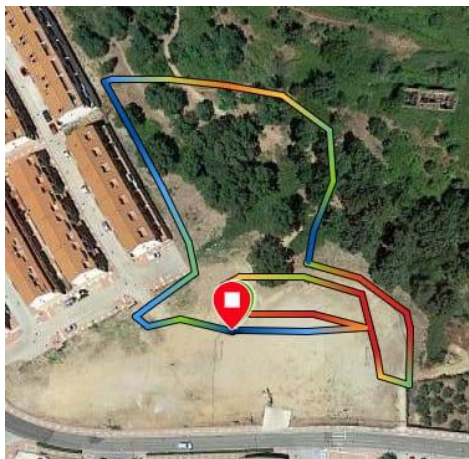
## 1. FICHA TÉCNICA

- **Nombre:** JUDEX AUTONÓMICOS BTT JARAIZ DE LA VERA CAPITAL MUNDIAL DEL PIMENTON
- **Hora:** 15:30.
- **Ubicación:** 
- **Coordenadas:** 40.06082076556708, -5.746356007590579
- **Circuito:** 560 metros para la categoría **promesas y principiantes**, 1,01 kilómetro para la categoría **alevín** y de 2,16 kilómetros para la categoría **infantil, cadetes y juniors**.



## 2. RECORRIDO Y PERFIL

### CATEGORÍA PROMESA Y PRINCIPIANTES

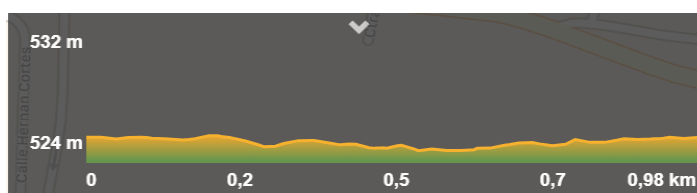


**Distancia recorrido:** 560 metros

**Desnivel:** 5 metros de desnivel positivo por vuelta.

**Nº de vueltas:** Promesas 1 vuelta/ Principiantes 2.

### CATEGORÍA ALEVIN

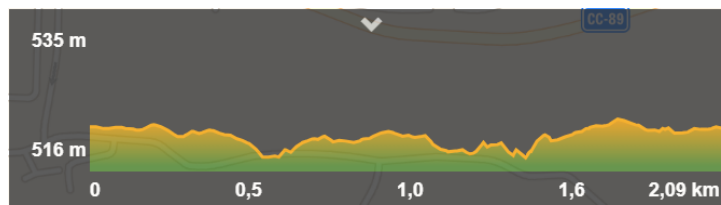


**Distancia:** 1,01 kilómetro

**Desnivel:** 27 metros de desnivel positivo por vuelta.

**Nº de vueltas:** 2.

### CATEGORÍA INFANTIL, CADETE Y JUNIORS



**Distancia:** 2,16 kilómetros

**Desnivel:** 27 metros de desnivel positivo por vuelta.

**Nº de vueltas:** Infantil M (3) y F (2), cadetes M (4) y F (3) y junior M (6) y F (5).



## VUELTAS POR CATEGORÍAS

**La prueba competitiva para la categoría promesas no es puntuable.**

- ✓ Promesas: Masculino y femenino 1 vueltas (recorrido 560 metros).
- ✓ *Principiantes*: 2 vueltas (recorrido 560 metros).
- ✓ *Alevines*: 2 vueltas (recorrido 1,01 kilómetros).
- ✓ *Infantiles*: Masculinos 3 vueltas y femenino 2 vueltas (recorrido 2,16 kilómetros).
- ✓ *Cadetes*: Masculinos 4 vueltas y femenino 3 vueltas (recorrido 2,16 kilómetros).
- ✓ *Junior*: Masculino 6 vueltas y femenino 5 vueltas (recorrido 2,16 kilómetros).

## 3. HORARIOS

### • HORARIO DE LLEGADA POR CLUBES

CLUBES	ENTRADA 1	ENTRADA 2
	HORA	HORA
GR-100, C.D	14:00	
FRANCISCO PIZARRO, A.D.C	14:10	
C.C QUINTANA ES NATURAL	14:20	
PROINGO QUINTANA TEAM	14:30	
C.D. PUERTO LOBO	14:35	
ACNCAI,A.D	14:35	
BIKE EXTREME ALMENDRALEJO,C.C	14:35	
ITACA AVENTUERA, C.D	14:35	
LAS MORISCAS DE JARAIZ, A.D		14:00
CACERES BIKE, E.C		14:10
DUO BIKE C.D.E		14:10
ECS-HYD PINTURAS CYCLING TEAM		14:10
ECS-FEM-HYDPINTURAS		14:10
P.C. GUADIANA		14:20
C.C. JEREZ DE LOS CABALLEROS		14:20
C.C. LA CAÑADA		14:20
MERIDA		14:30
TRY IT, C.D		14:35
ZURBARÁN FUENTE DE CANTOS, C.C		14:35

### • ORDEN DE GYMKANA

HORARIO PARA ENTRENAR LA GYMKANA de 14:15 a 15:15.

Se irá llamando a cada uno de los participantes en el orden



### **PROGRAMA DE COMPETICIÓN**

Los deportistas deben de estar **10'** antes de su hora de salida en la parrilla. La parrilla se organizará por **orden de inscripción**.

- ✓ De 14:00 a 14:35 recogida de pulseras y dorsales en las entradas correspondientes a cada club.
- ✓ 15:15 Finalización de calentamiento en la gymkana y en el circuito

### **ORDEN DE SALIDA: 15:30**

- ✓ 15:30 Salida categoría promesa femenino y a continuación masculino.
- ✓ 15:40 Salida categoría principiante masculino
- ✓ 15:50 Salida categoría principiante femenino.
- ✓ 16:00 Salida categoría alevín masculino y posteriormente femenina.
- ✓ 16:20 Salida categorías infantil, cadete y junior femenino.
- ✓ 17:10 Salida categoría infantil masculino.
- ✓ 17:50 Salida junior masculino y posteriormente cadete masculino.

**Cuando finalicen la categoría promesa y principiante la prueba competitiva realizarán la gymkana en el mismo orden que dicha prueba.**



## 4. SERVICIOS

Se dispondrá de baños para los deportistas.

### PROTOCOLO DE ACCIDENTES

El uso de casco es obligatorio.

En caso de accidente, lo prioritario es el herido. Debe ser PROTEGIDO, para luego AVISAR a dirección e carrera y SOCORRER al herido (conducta PAS).

Hay médico, una ambulancia con ATS.

En menores de edad la primera asistencia obligatoriamente debe ser en el SES (hospital más cercano)

**Hospital más cercano: Hospital Virgen del Puerto (Plasencia)**



Después de la primera asistencia hay que dar parte a la aseguradora SIEMPRE en <http://itegraandex.com/default.php> o llamar al teléfono: 902090733.

Ante cualquier duda, contactar con dirección de carrera.