

- 10.50: Reunión de directores equipos cadetes (Restaurante Nueva Cocina Mediterránea)
- 11.10: Comprobación de desarrollos. (Frente a Pódium).
- 11.25: Llamada a corredores cadetes a línea de salida.
- 11.30: Salida carrera cadete. 18 vueltas, 57'6km (1h 30min, aproximadamente).
- 13.10h: Fin carrera Cadete.
- 13.20h: Comienza ceremonia protocolaria carrera cadete.

CADETES:

Circuito: 3,2km

Participantes: 150

Tiempo estimado de la prueba: 75min-90min

18 Vueltas, 57,6 km.

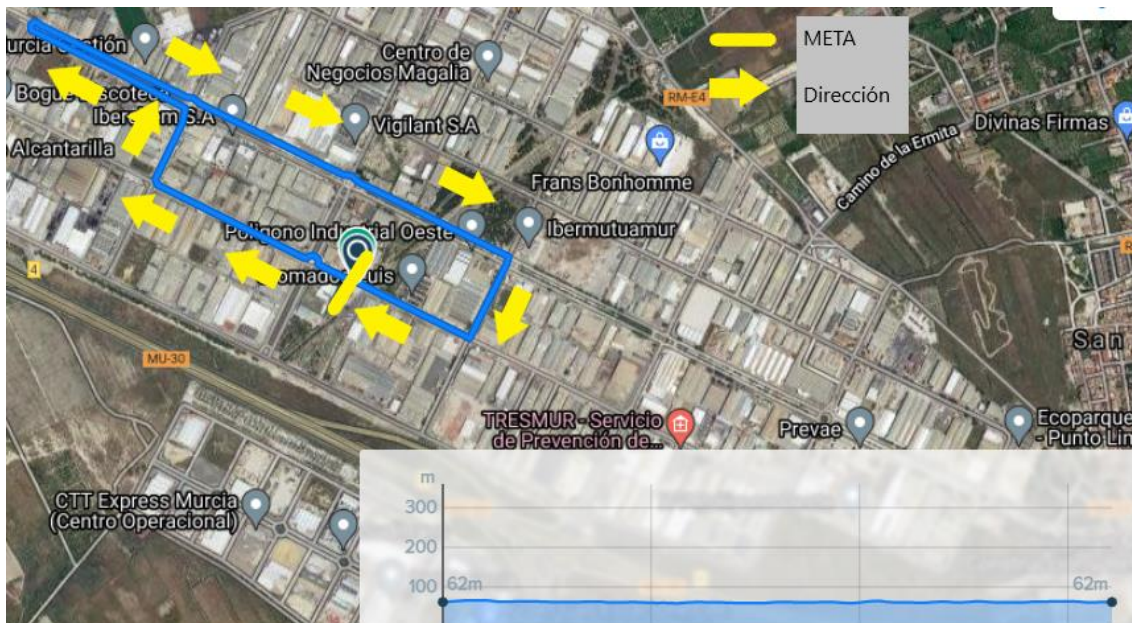
Oficina Permanente: Nueva Cocina Mediterránea. Av. de las Américas, Parcela 16, 6A, 30820 Alcantarilla, Murcia.

Plano:



Club Ciclista Alcantarilla
Camino de los Romanos, 90
30820, Alcantarilla. Murcia, España





Itinerario:

- **Salida (11.30 a. m.):** Avenida de las Américas (Nueva Cocina mediterránea)
- Rotonda, se sigue recto por Avenida de Las Américas (la rotonda se realiza por la derecha, en sentido habitual del tráfico)
- Rotonda, giro a la derecha, hacía calle ecuador (la rotonda se realiza por el lado derecho, en sentido habitual del tráfico)
- Rotonda, giro a izquierda, hacía Avenida del Descubrimiento, sentido contrario al tráfico (la rotonda se realiza por el lado izquierdo)
- Rotonda giro de 360º, se sigue por Avenida del Descubrimiento, sentido contrario al tráfico.
- Rotonda, se sigue recto, continúa por Avenida del Descubrimiento en sentido contrario.
- Rotonda, se sigue recto, continúa por Avenida del Descubrimiento en sentido contrario.
- Giro a la derecha, hacía Calle de Julián Romea.
- Giro a la derecha, hacía Avenida de las Américas.
- **Meta:** Avenida de las Américas, frente a Nueva Cocina Mediterránea.

Metas Volantes (en línea de meta):

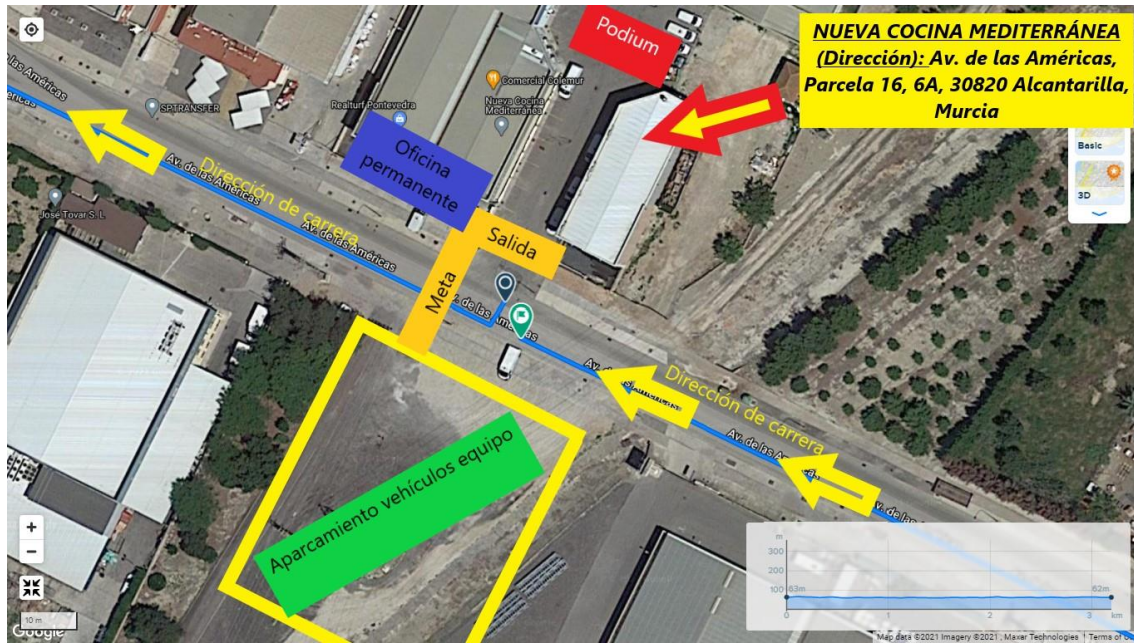
- Vuelta 4.
- Vuelta 8.
- Vuelta 12.
- Vuelta 16.



Puntuación Metas Volantes:

1. 4 Puntos.
2. 2 Puntos.
3. 1 Punto

Zona de Meta:



Metas Volantes (en línea de meta):

- Vuelta 4.
- Vuelta 8.
- Vuelta 12.
- Vuelta 16.

Puntuación Metas Volantes:

4. 4 Puntos.
5. 2 Puntos.
6. 1 Punto.

